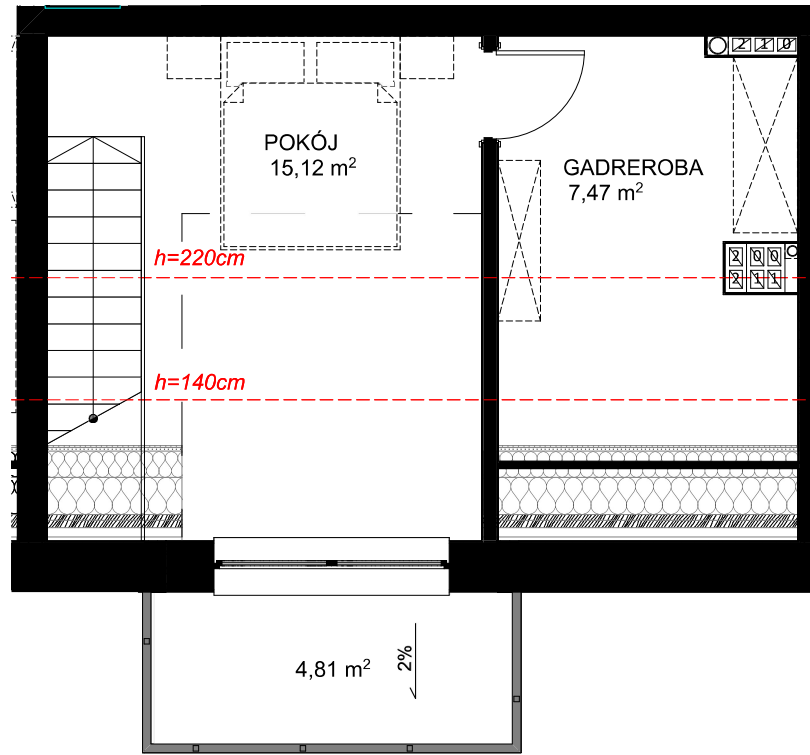
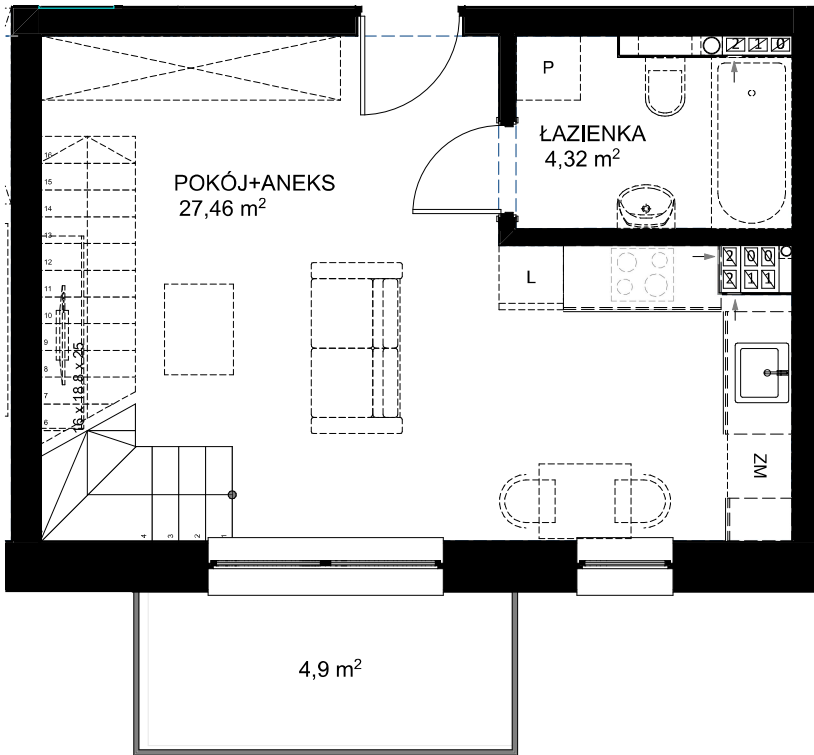


# RZEPIN

## UL. BOHATERÓW WESTERPLATTE 61A, 61B, 61C



### BUDYNEK 61B MIESZKANIE 16 KONDYGNACJA- PIĘTRO 2

POKÓJ+ANEKS	27,46	27,46
ŁAZIENKA	4,32	4,32
POKÓJ	15,84	15,12
GADREROBA	10,63	7,47
<b>POW. UŻYTKOWA</b>	<b>58,25 m²</b>	<b>54,37 m²</b>
BALKON	4,81 m²	
BALKON	4,90 m²	



#### INWESTOR

PPUH WIMAR WIESŁAW POLECHOŃSKI  
UL. 1 MAJA 6  
69-100 Słubice

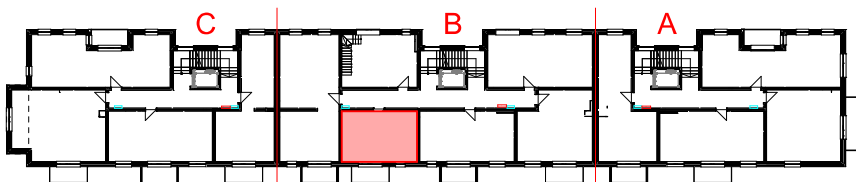
#### WIMAR NIERUCHOMOŚCI

ul. Konstytucji 3 Maja 8b  
69-100 Słubice  
Tel. 693-66-92-92  
nieruchomosci@wimar-slubice.pl  
www.wimar-slubice.pl

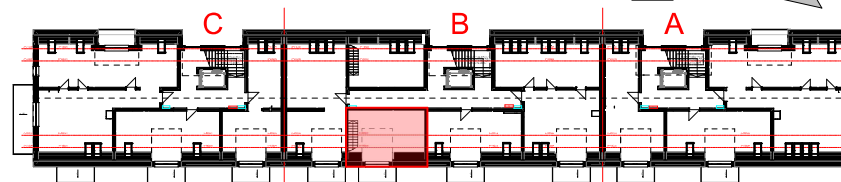
#### PROJEKTANT

KINGA ŻYWICKA | architekt  
KOMPLEKSOWY NADZÓR INWESTYCJI  
TOMASZ ŻYWICKI  
ul. Mickiewicza 32  
69-110 Rzepin

RZUT KONDYGNACJI | PIĘTRO 2



RZUT KONDYGNACJI | PODDASZE



Uwaga: Zestawienia powierzchni użytkowych poszczególnych pomieszczeń i lokalu podano na podstawie projektu budowlanego. Lokalizacje urządzeń sanitarnych, rozmieszczenie punktów oświetleniowych, itd. podano zgodnie z projektem budowlanym. Mogą wystąpić niewielkie różnice wymiarów i usytuowania elementów powstałe w trakcie realizacji prac budowlanych. Aranżacja mieszkania (tj. meble, wyposażenie kuchni i łazienek oraz sanitariaty) ma charakter poglądowy i nie stanowi wyposażenia lokalu w standardzie oferowanym do sprzedaży. Niniejszy załącznik nie stanowi oferty w rozumieniu przepisów kodeksu cywilnego. Załączona wizualizacja jest poglądowa i może różnić się od ostatecznej realizacji.