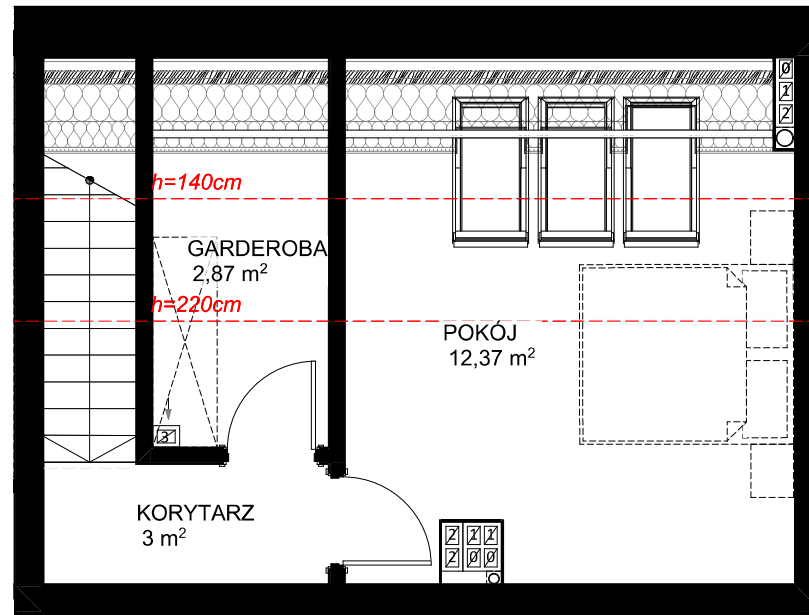
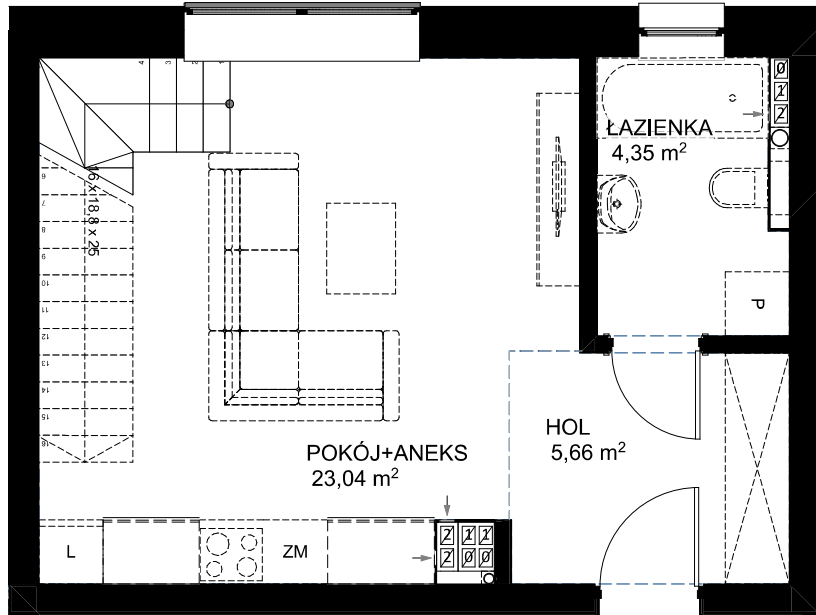


# RZEPIN

## UL. BOHATERÓW WESTERPLATTE 61A, 61B, 61C



### BUDYNEK 61B MIESZKANIE 18 KONDYGNACJA- PIĘTRO 2

|                      |                            |                            |
|----------------------|----------------------------|----------------------------|
| HOL                  | 5,66                       | 5,66                       |
| POKÓJ+ANEKS          | 23,04                      | 23,04                      |
| ŁAZIENKA             | 4,35                       | 4,35                       |
| KORYTARZ             | 3,00                       | 3,00                       |
| GARDEROBA            | 4,75                       | 2,87                       |
| POKÓJ                | 17,14                      | 12,37                      |
| <b>POW. UŻYTKOWA</b> | <b>57,94 m<sup>2</sup></b> | <b>51,29 m<sup>2</sup></b> |



#### INWESTOR

PPUH WIMAR WIESŁAW POLECHOŃSKI  
UL. 1 MAJA 6  
69-100 Słubice

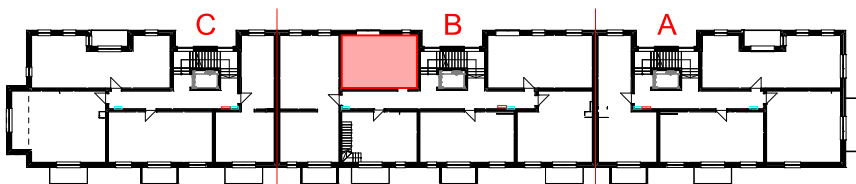
#### WIMAR NIERUCHOMOŚCI

ul. Konstytucji 3 Maja 8b  
69-100 Słubice  
Tel. 693-66-92-92  
nieruchomosci@wimar-slubice.pl  
www.wimar-slubice.pl

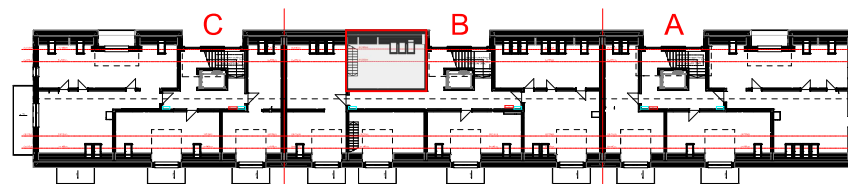
#### PROJEKTANT

KINGA ŻYWICKA | architekt  
KOMPLEKSOWY NADZÓR INWESTYCJI  
TOMASZ ŻYWICKI  
ul. Mickiewicza 32  
69-110 Rzepin

RZUT KONDYGNACJI | PIĘTRO 2



RZUT KONDYGNACJI | PODDASZE



Uwaga: Zestawienia powierzchni użytkowych poszczególnych pomieszczeń i lokalu podano na podstawie projektu budowlanego. Lokalizacje urządzeń sanitarnych, rozmieszczenie punktów oświetleniowych, itd. podano zgodnie z projektem budowlanym. Mogą wystąpić niewielkie różnice wymiarów i usytuowania elementów powstałe w trakcie realizacji prac budowlanych. Aranżacja mieszkania (tj. meble, wyposażenie kuchni i łazienek oraz sanitariaty) ma charakter poglądowy i nie stanowi wyposażenia lokalu w standardzie oferowanym do sprzedaży. Niniejszy załącznik nie stanowi oferty w rozumieniu przepisów kodeksu cywilnego. Załączona wizualizacja jest poglądowa i może różnić się od ostatecznej realizacji.