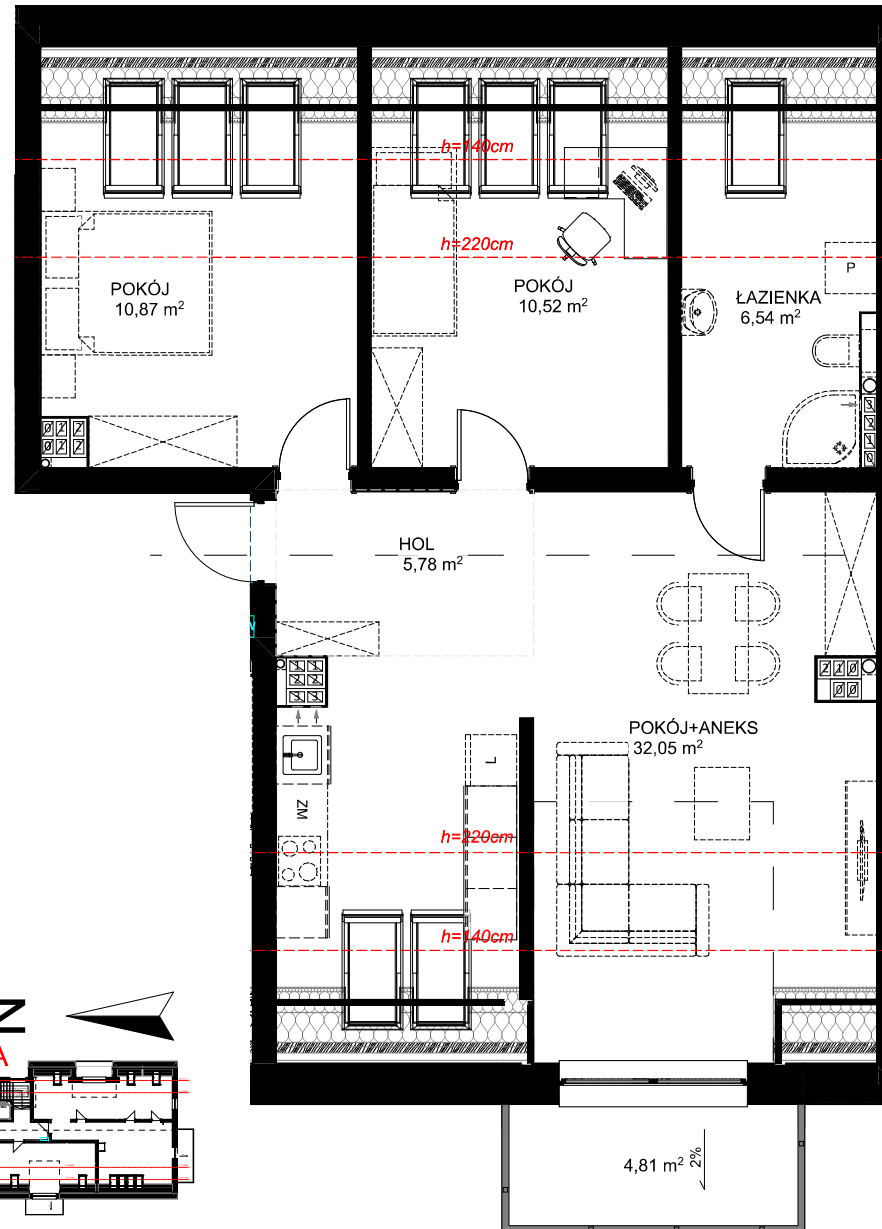
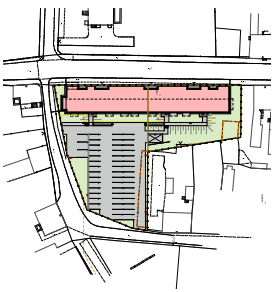


# RZEPIN

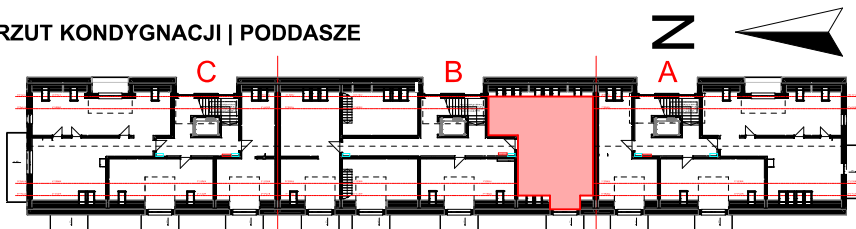
## UL. BOHATERÓW WESTERPLATTE 61A, 61B, 61C



### BUDYNEK 61B MIESZKANIE 19 KONDYGNACJA- PODDASZE

HOL	5,78	5,78
POKÓJ+ANEKS	36,70	32,05
POKÓJ	14,49	10,52
ŁAZIENKA	9,14	6,54
POKÓJ	15,10	10,87
<b>POW. UŻYTKOWA</b>	<b>81,21 m<sup>2</sup></b>	<b>65,76 m<sup>2</sup></b>
BALKON	4,81 m <sup>2</sup>	

### RZUT KONDYGNACJI | PODDASZE



Uwaga: Zestawienia powierzchni użytkowych poszczególnych pomieszczeń i lokalu podano na podstawie projektu budowlanego. Lokalizacja urządzeń sanitarnych, rozmieszczenie punktów oświetleniowych, itd. podano zgodnie z projektem budowlanym. Mogą wystąpić niewielkie różnice wymiarów i usytuowania elementów powstałe w trakcie realizacji prac budowlanych. Aranżacja mieszkania (tj. meble, wyposażenie kuchni i łazienek oraz sanitariaty) ma charakter poglądowy i nie stanowi wyposażenia lokalu w standardzie oferowanym do sprzedaży. Niniejszy załącznik nie stanowi oferty w rozumieniu przepisów kodeksu cywilnego. Załączona wizualizacja jest poglądowa i może różnić się od ostatecznej realizacji.



#### INWESTOR

PPUH WIMAR WIESŁAW POLECHOŃSKI  
UL. 1 MAJA 6  
69-100 Słubice

#### WIMAR NIERUCHOMOŚCI

ul. Konstytucji 3 Maja 8b  
69-100 Słubice  
Tel. 693-66-92-92  
nieruchomosci@wimar-slubice.pl  
www.wimar-slubice.pl

#### PROJEKTANT

KINGA ŻYWIĆKA | architekt  
KOMPLEKSOWY NADZÓR INWESTYCJI  
TOMASZ ŻYWIĆKI  
ul. Mickiewicza 32  
69-110 Rzepin