

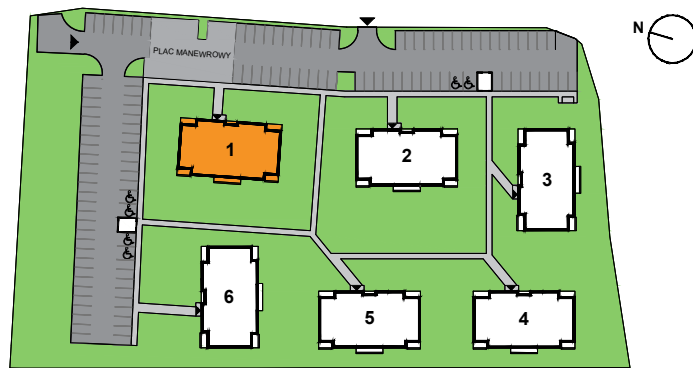
LOKALIZACJA



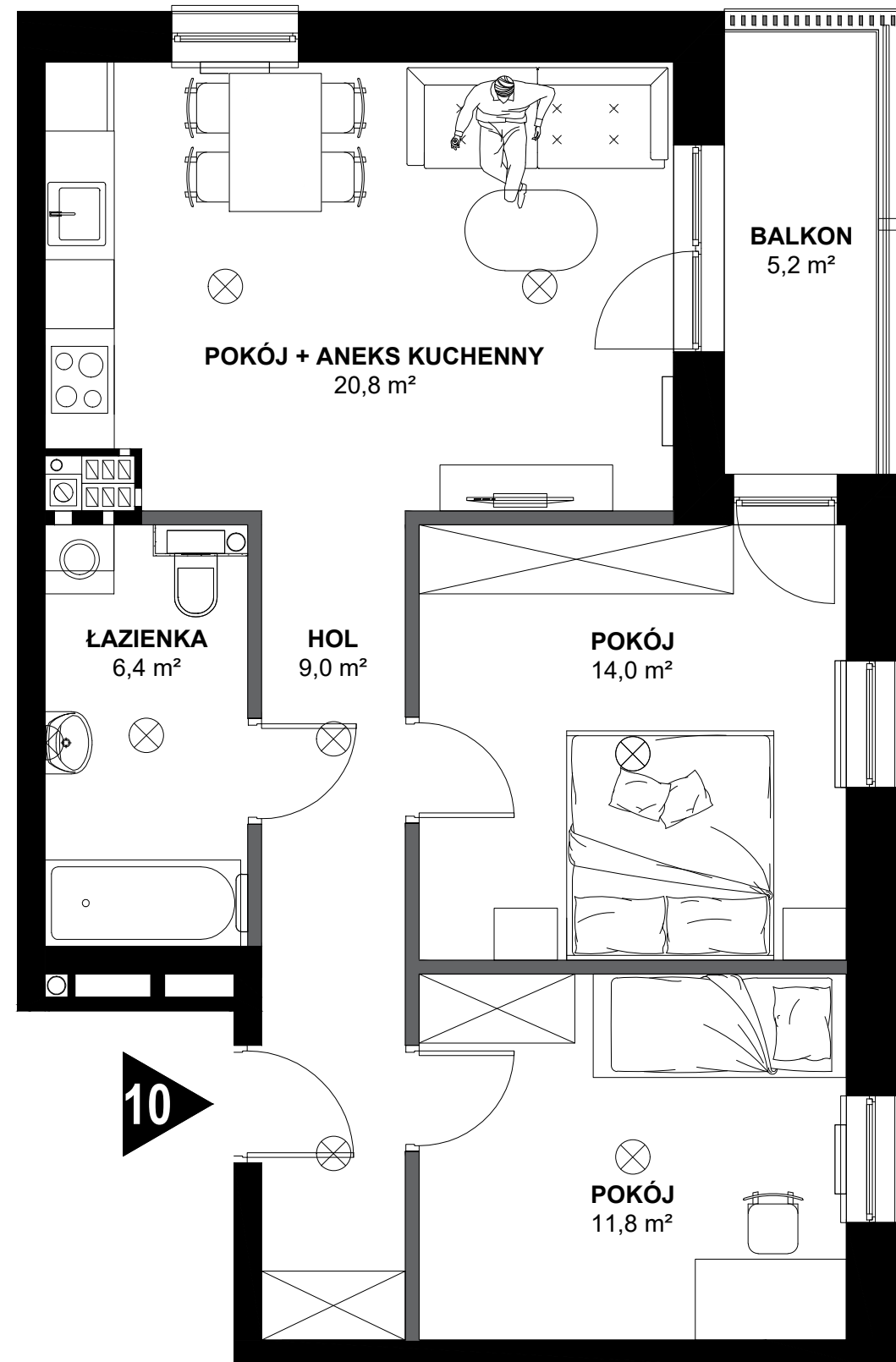
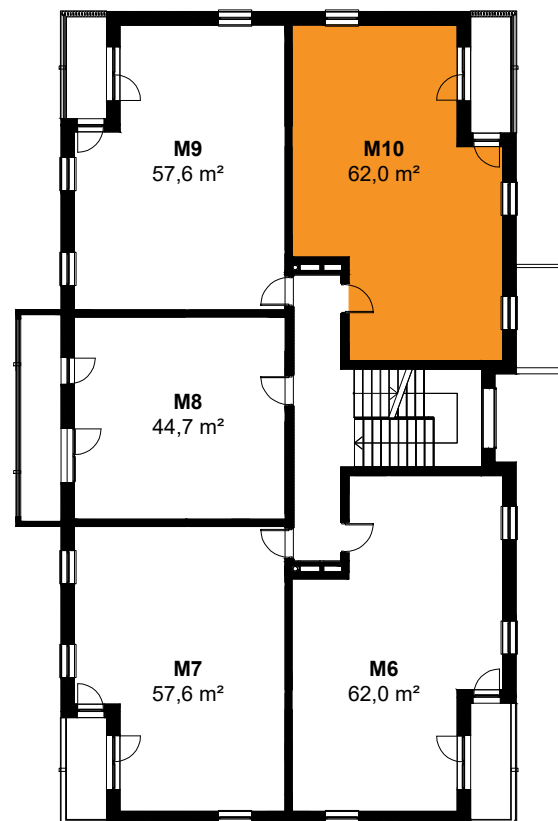
DOLINA POSTOMII Sulęcín



PLAN OSIEDLA | BUDYNEK 1



RZUT KONDYGNACJI | I PIĘTRO



BUDYNEK 1 / MIESZKANIE 10

BUDYNEK NR 1
KONDYGNACJA I PIĘTRO
NR LOKALU 10
TYP 3-POKOJOWE

HOL 9,0 m²
POKÓJ + ANEKS KUCHENNY 20,8 m²
POKÓJ 14,0 m²
POKÓJ 11,8 m²
ŁAZIENKA 6,4 m²

POWIERZCHNIA CAŁKOWITA 62,0 m²
BALKON 5,2 m²



INWESTOR

PPUH WIMAR WIESŁAW POLECHOŃSKI
UL. 1 MAJA 6
69-100 Słubice

BIURO SPRZEDAŻY

WIMAR NIERUCHOMOŚCI
ul. Konstytucji 3 Maja 8b
69-100 Słubice
Tel. 693-66-92-92
nieruchomosci@wimar-slubice.pl
www.wimar-slubice.pl

PROJEKTANT

KOMPLEKSOWY NADZÓR INWESTYCJI
Tomasz Żywicki
ul. Mickiewicza 32
69-110 Rzepin
Tel. 664-974-604

Uwaga:

Lokalizacje urządzeń sanitarnych, rozmieszczenie punktów oświetleniowych, itd. podano zgodnie z projektem budowlanym. Mogą wystąpić niewielkie różnice wymiarów i usytuowania elementów powstałe w trakcie realizacji prac budowlanych. Zestawienia powierzchni użytkowych poszczególnych pomieszczeń i lokalu podano na podstawie projektu budowlanego. Aranżacja mieszkania (tj. meble, wyposażenie kuchni i łazienek oraz sanitariaty) ma charakter poglądowy i nie stanowi wyposażenia lokalu w standardzie oferowanym do sprzedaży. Niniejszy załącznik nie stanowi oferty w rozumieniu przepisów kodeksu cywilnego. Załączona wizualizacja jest poglądowa i może różnić się od ostatecznej realizacji.

LEGENDA

- Ściana konstrukcyjna
- Ściana szachtu
- Ściana działowa