

LOKALIZACJA

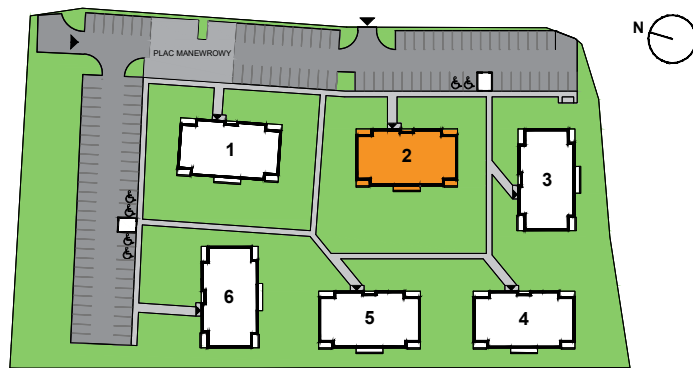


# DOLINA POSTOMII

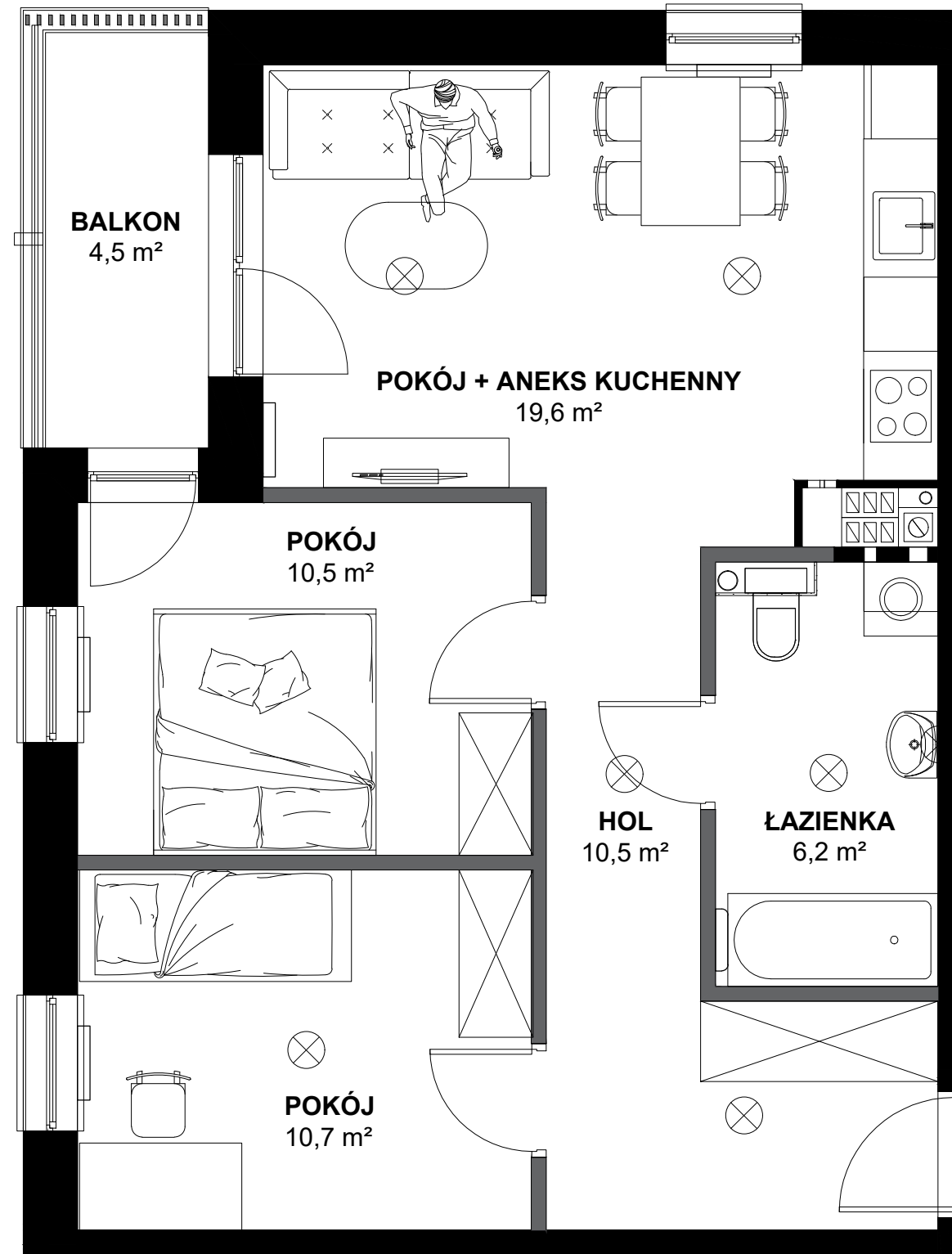
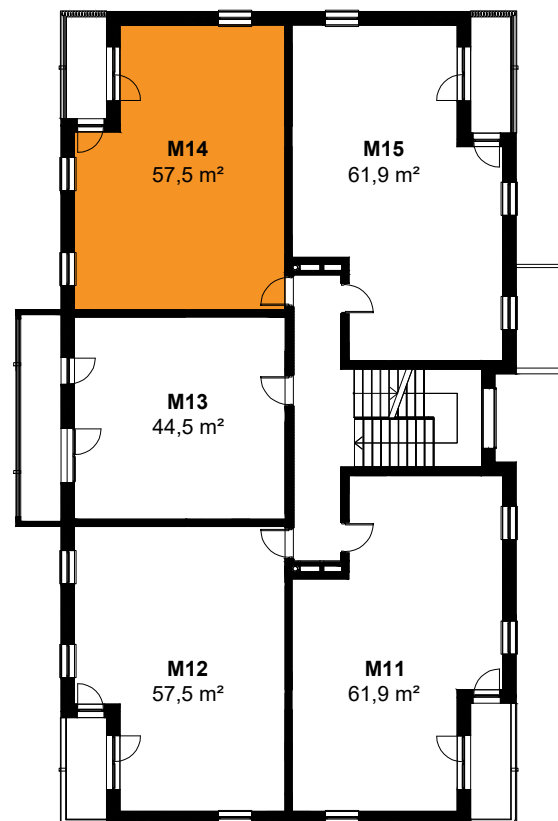
## Sulęcín



PLAN OSIEDLA | BUDYNEK 2



RZUT KONDYGNACJI | II PIĘTRO



Uwaga:  
Lokalizacje urządzeń sanitarnych, rozmieszczenie punktów oświetleniowych, itd. podano zgodnie z projektem budowlanym. Mogą wystąpić niewielkie różnice wymiarów i usytuowania elementów powstałe w trakcie realizacji prac budowlanych. Zestawienia powierzchni użytkowych poszczególnych pomieszczeń i lokalu podano na podstawie projektu budowlanego. Aranżacja mieszkania (tj. meble, wyposażenie kuchni i łazienek oraz sanitariaty) ma charakter poglądowy i nie stanowi wyposażenia lokalu w standardzie oferowanym do sprzedaży.  
Niniejszy załącznik nie stanowi oferty w rozumieniu przepisów kodeksu cywilnego. Załączona wizualizacja jest poglądowa i może różnić się od ostatecznej realizacji.

LEGENDA

- Ściana konstrukcyjna
- Ściana szachtu
- Ściana działowa

### BUDYNEK 2 / MIESZKANIE 14

BUDYNEK NR 2  
KONDYGNACJA II PIĘTRO  
NR LOKALU 14  
TYP 3-POKOJOWE

HOL 10,5 m<sup>2</sup>  
POKÓJ + ANEKS KUCHENNY 19,6 m<sup>2</sup>  
POKÓJ 10,5 m<sup>2</sup>  
POKÓJ 10,7 m<sup>2</sup>  
ŁAZIENKA 6,2 m<sup>2</sup>

POWIERZCHNIA CAŁKOWITA 57,5 m<sup>2</sup>  
BALKON 4,5 m<sup>2</sup>



INWESTOR

PPUH WIMAR WIESŁAW POLECHOŃSKI  
UL. 1 MAJA 6  
69-100 Słubice

BIURO SPRZEDAŻY

WIMAR NIERUCHOMOŚCI  
ul. Konstytucji 3 Maja 8b  
69-100 Słubice  
Tel. 693-66-92-92  
nieruchomosci@wimar-slubice.pl  
www.wimar-slubice.pl

PROJEKTANT

KOMPLEKSOWY NADZÓR INWESTYCJI  
Tomasz Żywicki  
ul. Mickiewicza 32  
69-110 Rzepin  
Tel. 664-974-604

