

LOKALIZACJA

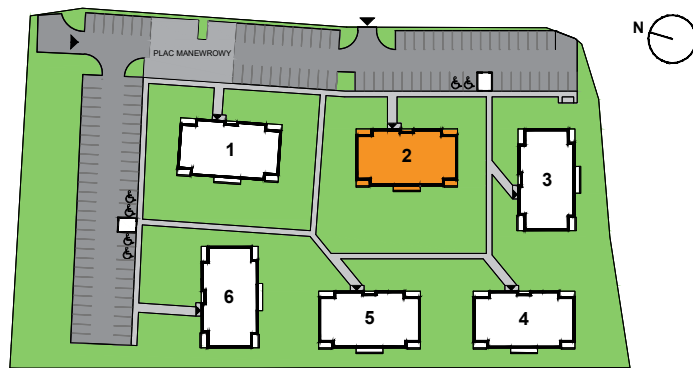


DOLINA POSTOMII

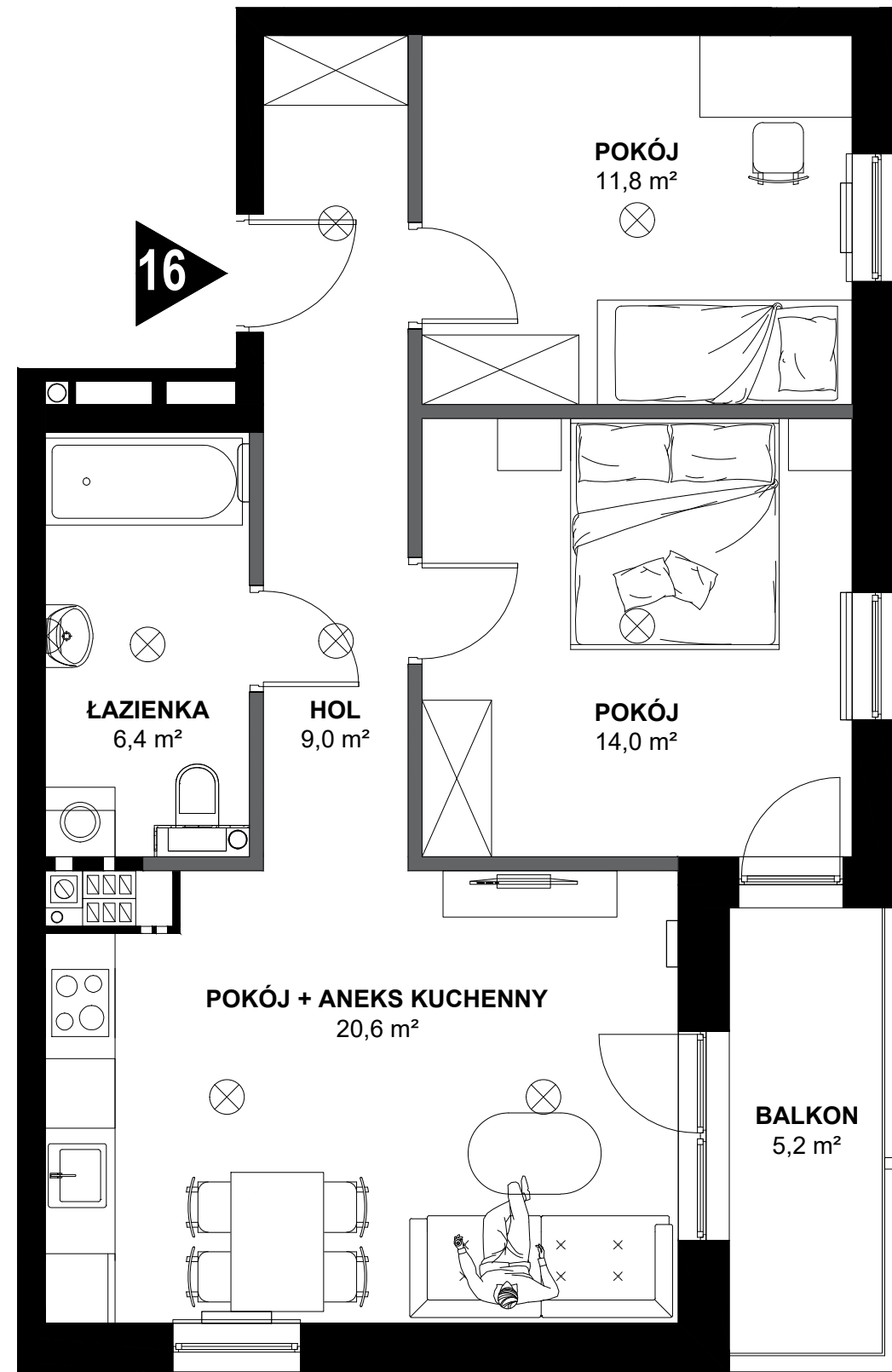
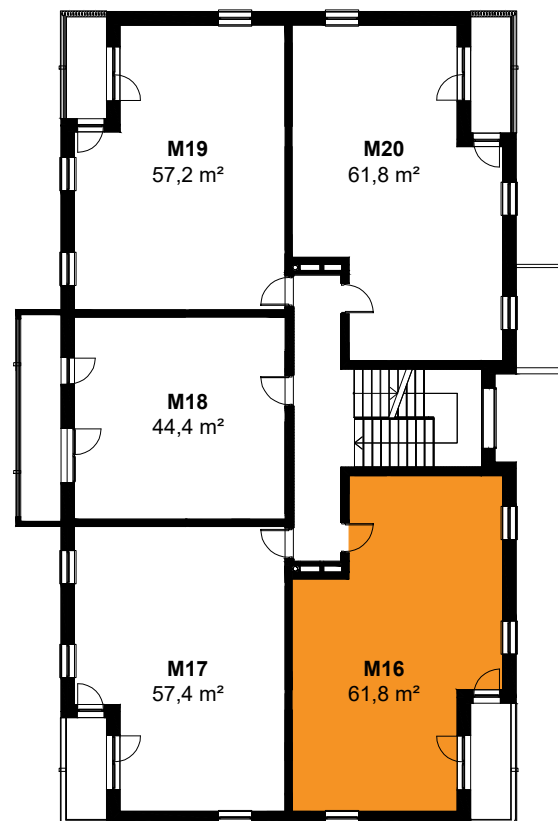
Sulęcín



PLAN OSIEDLA | BUDYNEK 2



RZUT KONDYGNACJI | III PIĘTRO



BUDYNEK 2 / MIESZKANIE 16

BUDYNEK NR	2
KONDYGNACJA	III PIĘTRO
NR LOKALU	16
TYP	3-POKOJOWE

HOL	9,0 m ²
POKÓJ + ANEKS KUCHENNY	20,6 m ²
POKÓJ	14,0 m ²
POKÓJ	11,8 m ²
ŁAZIENKA	6,4 m ²
POWIERZCHNIA CAŁKOWITA	61,8 m²
BALKON	5,2 m ²



INWESTOR

PPUH WIMAR WIESŁAW POLECHOŃSKI
UL. 1 MAJA 6
69-100 Słubice

BIURO SPRZEDAŻY

WIMAR NIERUCHOMOŚCI
ul. Konstytucji 3 Maja 8b
69-100 Słubice
Tel. 693-66-92-92
nieruchomosci@wimar-slubice.pl
www.wimar-slubice.pl

PROJEKTANT

KOMPLEKSOWY NADZÓR INWESTYCJI
Tomasz Żywicki
ul. Mickiewicza 32
69-110 Rzepin
Tel. 664-974-604

Uwaga:

Lokalizacje urządzeń sanitarnych, rozmieszczenie punktów oświetleniowych, itd. podano zgodnie z projektem budowlanym. Mogą wystąpić niewielkie różnice wymiarów i usytuowania elementów powstałe w trakcie realizacji prac budowlanych. Zestawienia powierzchni użytkowych poszczególnych pomieszczeń i lokalu podano na podstawie projektu budowlanego. Aranżacja mieszkania (tj. meble, wyposażenie kuchni i łazienek oraz sanitariaty) ma charakter poglądowy i nie stanowi wyposażenia lokalu w standardzie oferowanym do sprzedaży. Niniejszy załącznik nie stanowi oferty w rozumieniu przepisów kodeksu cywilnego. Załączona wizualizacja jest poglądowa i może różnić się od ostatecznej realizacji.

LEGENDA

- Ściana konstrukcyjna
- Ściana szachtu
- Ściana działowa