

LOKALIZACJA

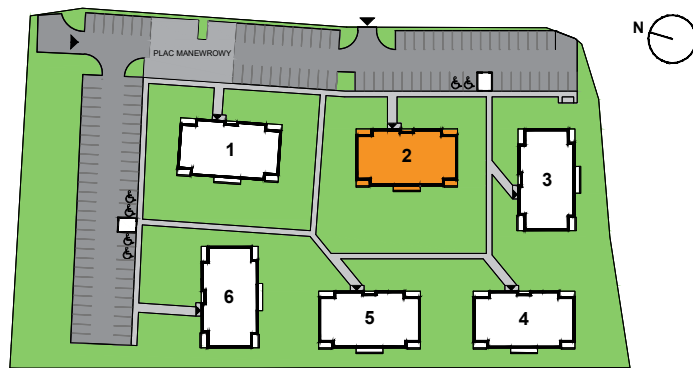


DOLINA POSTOMII

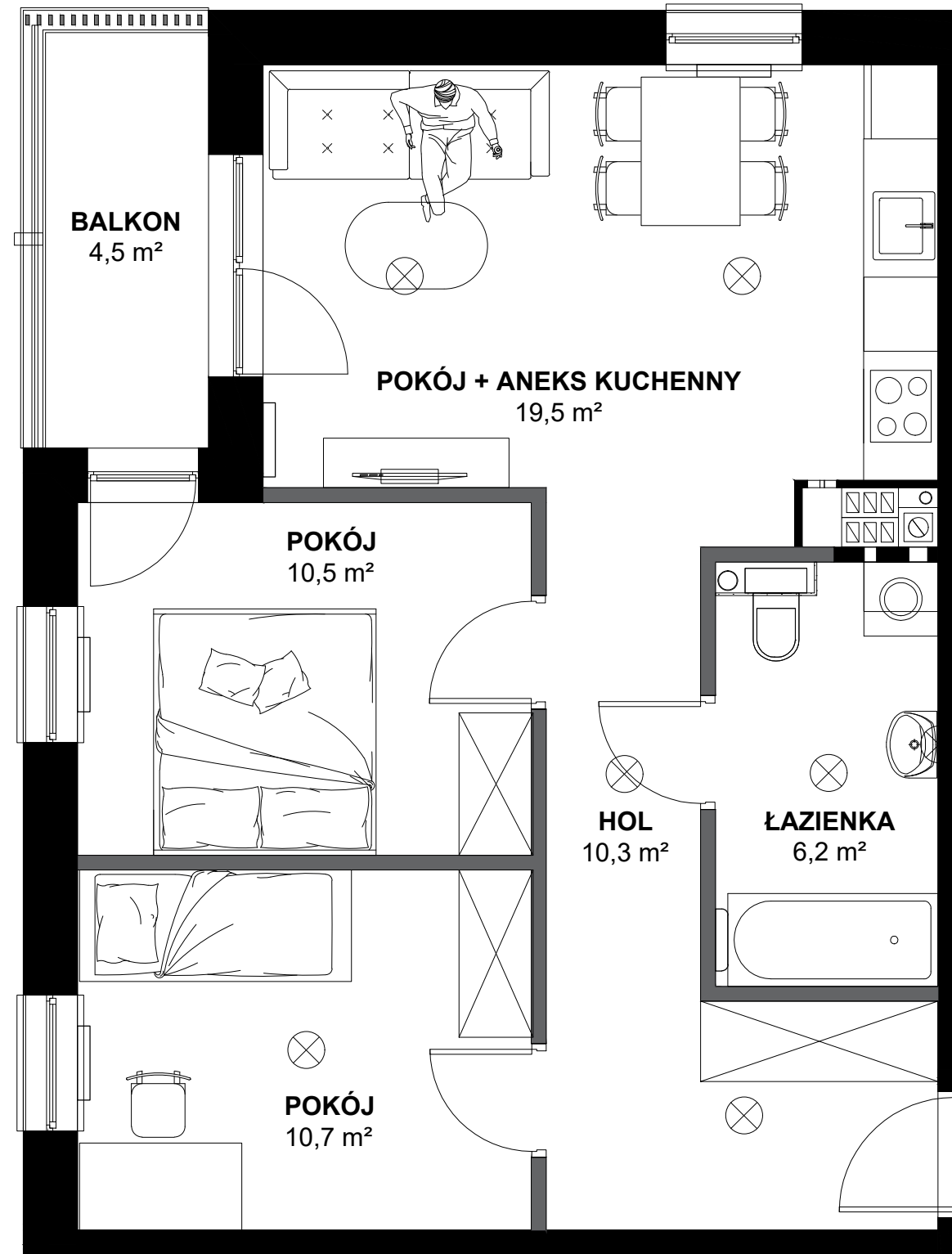
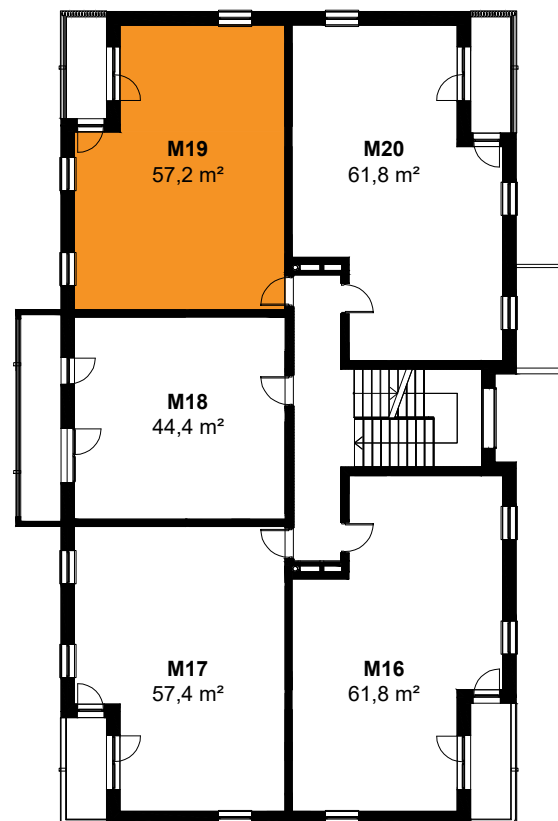
Sulęcín



PLAN OSIEDLA | BUDYNEK 2



RZUT KONDYGNACJI | III PIĘTRO



BUDYNEK 2 / MIESZKANIE 19

BUDYNEK NR 2
 KONDYGNACJA III PIĘTRO
 NR LOKALU 19
 TYP 3-POKOJOWE

HOL 10,3 m²
 POKÓJ + ANEKS KUCHENNY 19,5 m²
 POKÓJ 10,5 m²
 POKÓJ 10,7 m²
 ŁAZIENKA 6,2 m²

POWIERZCHNIA CAŁKOWITA 57,2 m²
 BALKON 4,5 m²



INWESTOR

PPUH WIMAR WIESŁAW POLECHOŃSKI
 UL. 1 MAJA 6
 69-100 Słubice

BIURO SPRZEDAŻY

WIMAR NIERUCHOMOŚCI
 ul. Konstytucji 3 Maja 8b
 69-100 Słubice
 Tel. 693-66-92-92
 nieruchomosci@wimar-slubice.pl
 www.wimar-slubice.pl

PROJEKTANT

KOMPLEKSOWY NADZÓR INWESTYCJI
 Tomasz Żywicki
 ul. Mickiewicza 32
 69-110 Rzepin
 Tel. 664-974-604

Uwaga:

Lokalizacje urządzeń sanitarnych, rozmieszczenie punktów oświetleniowych, itd. podano zgodnie z projektem budowlanym. Mogą wystąpić niewielkie różnice wymiarów i usytuowania elementów powstałe w trakcie realizacji prac budowlanych. Zestawienia powierzchni użytkowych poszczególnych pomieszczeń i lokalu podano na podstawie projektu budowlanego. Aranżacja mieszkania (tj. meble, wyposażenie kuchni i łazienek oraz sanitariaty) ma charakter poglądowy i nie stanowi wyposażenia lokalu w standardzie oferowanym do sprzedaży. Niniejszy załącznik nie stanowi oferty w rozumieniu przepisów kodeksu cywilnego. Załączona wizualizacja jest poglądowa i może różnić się od ostatecznej realizacji.

LEGENDA

- Ściana konstrukcyjna
- Ściana szachtu
- Ściana działowa

