

LOKALIZACJA

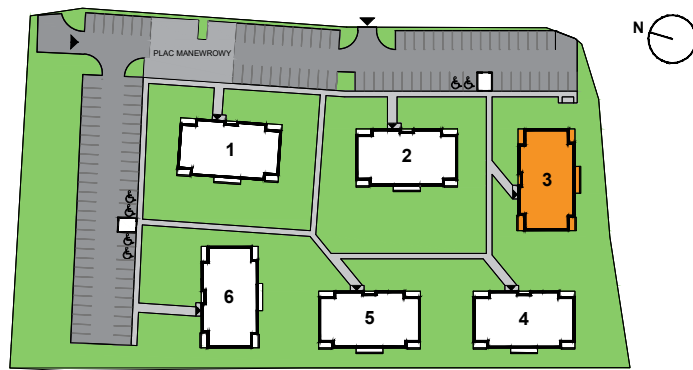


# DOLINA POSTOMII

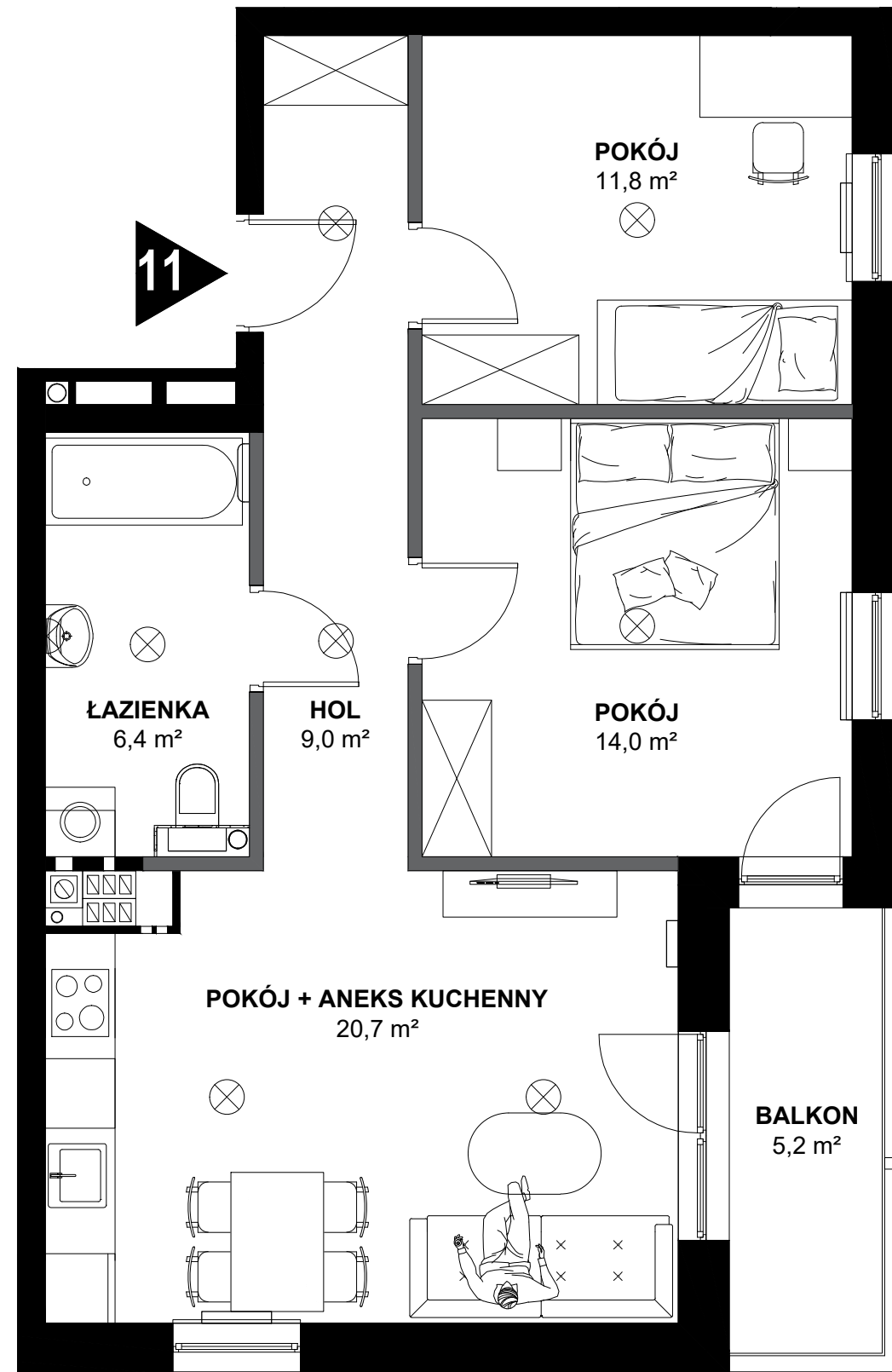
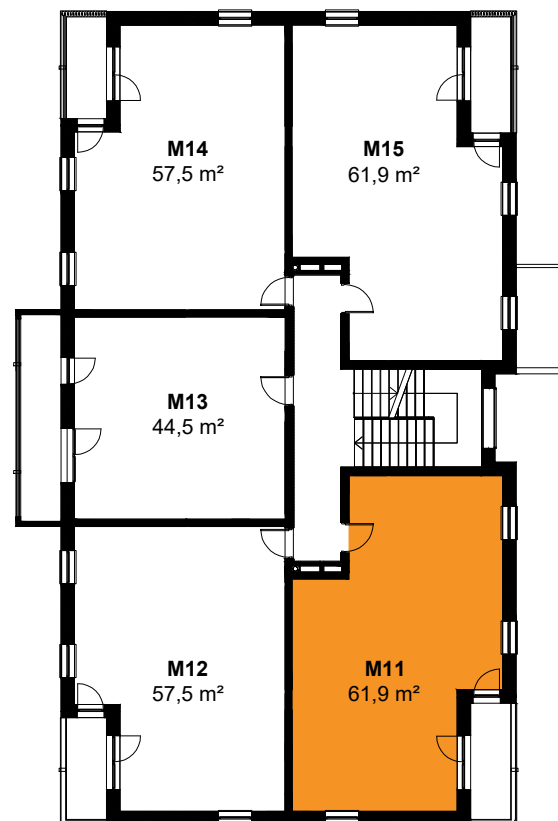
## Sulęcín



PLAN OSIEDLA | BUDYNEK 3



RZUT KONDYGNACJI | II PIĘTRO



### BUDYNEK 3 / MIESZKANIE 11

BUDYNEK NR 3  
 KONDYGNACJA II PIĘTRO  
 NR LOKALU 11  
 TYP 3-POKOJOWE

HOL 9,0 m<sup>2</sup>  
 POKÓJ + ANEKS KUCHENNY 20,7 m<sup>2</sup>  
 POKÓJ 14,0 m<sup>2</sup>  
 POKÓJ 11,8 m<sup>2</sup>  
 ŁAZIENKA 6,4 m<sup>2</sup>  
**POWIERZCHNIA CAŁKOWITA 61,9 m<sup>2</sup>**  
 BALKON 5,2 m<sup>2</sup>



**INWESTOR**

PPUH WIMAR WIESŁAW POLECHOŃSKI  
 UL. 1 MAJA 6  
 69-100 Słubice

**BIURO SPRZEDAŻY**

WIMAR NIERUCHOMOŚCI  
 ul. Konstytucji 3 Maja 8b  
 69-100 Słubice  
 Tel. 693-66-92-92  
 nieruchomosci@wimar-slubice.pl  
 www.wimar-slubice.pl

**PROJEKTANT**

KOMPLEKSOWY NADZÓR INWESTYCJI  
 Tomasz Żywicki  
 ul. Mickiewicza 32  
 69-110 Rzepin  
 Tel. 664-974-604

Uwaga:

Lokalizacje urządzeń sanitarnych, rozmieszczenie punktów oświetleniowych, itd. podano zgodnie z projektem budowlanym. Mogą wystąpić niewielkie różnice wymiarów i usytuowania elementów powstałe w trakcie realizacji prac budowlanych. Zestawienia powierzchni użytkowych poszczególnych pomieszczeń i lokalu podano na podstawie projektu budowlanego. Aranżacja mieszkania (tj. meble, wyposażenie kuchni i łazienek oraz sanitariaty) ma charakter poglądowy i nie stanowi wyposażenia lokalu w standardzie oferowanym do sprzedaży. Niniejszy załącznik nie stanowi oferty w rozumieniu przepisów kodeksu cywilnego. Załączona wizualizacja jest poglądowa i może różnić się od ostatecznej realizacji.

**LEGENDA**

- Ściana konstrukcyjna
- Ściana szachtu
- Ściana działowa