

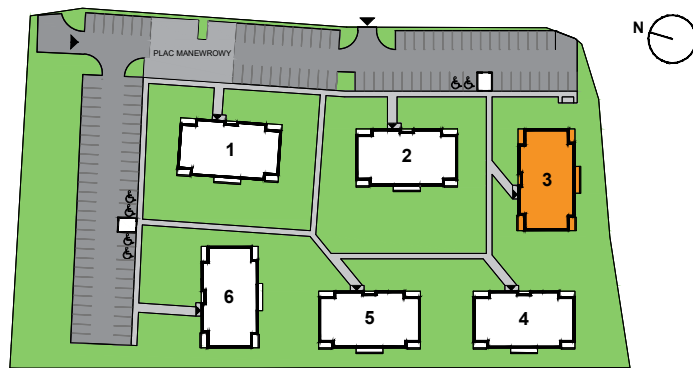
LOKALIZACJA



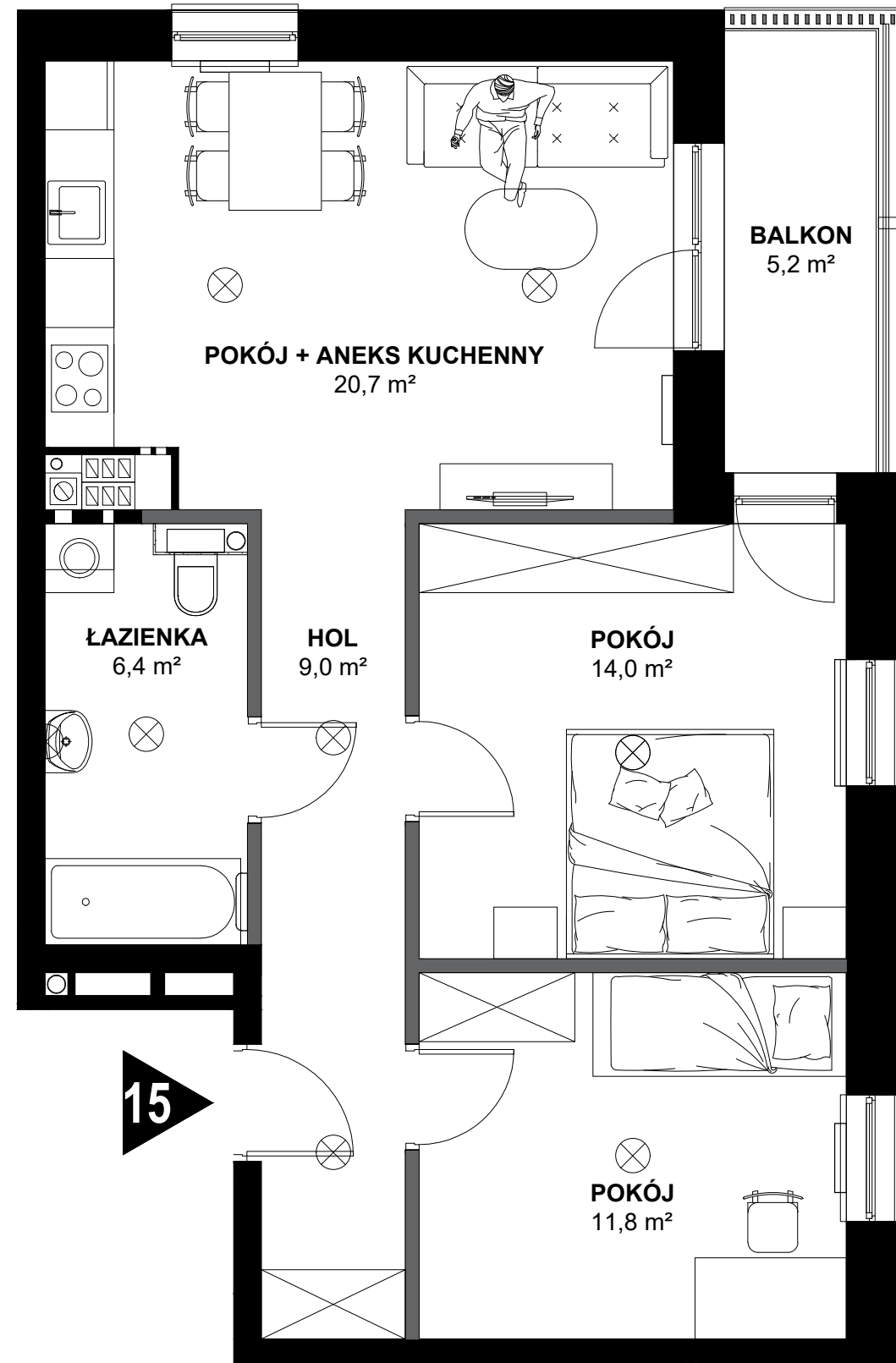
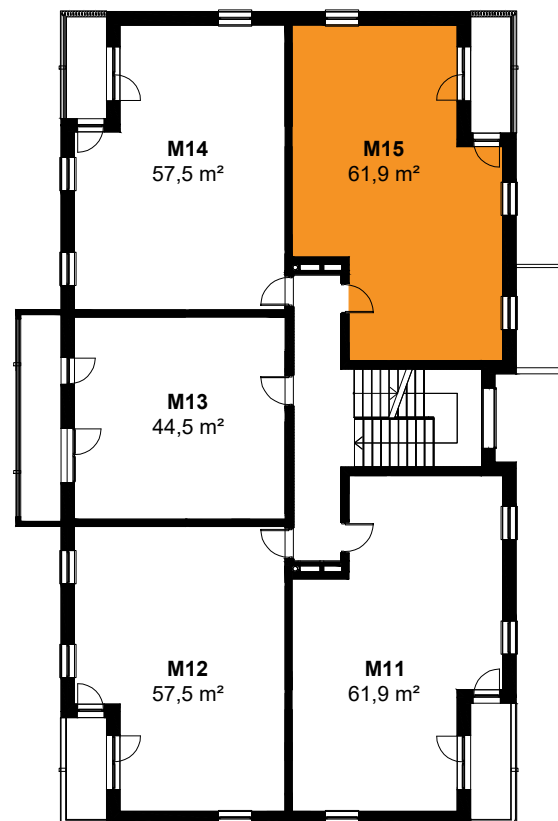
# DOLINA POSTOMII Sulęcín



PLAN OSIEDLA | BUDYNEK 3



RZUT KONDYGNACJI | II PIĘTRO



## BUDYNEK 3 / MIESZKANIE 15

BUDYNEK NR 3  
KONDYGNACJA II PIĘTRO  
NR LOKALU 15  
TYP 3-POKOJOWE

HOL 9,0 m<sup>2</sup>  
POKÓJ + ANEKS KUCHENNY 20,7 m<sup>2</sup>  
POKÓJ 14,0 m<sup>2</sup>  
POKÓJ 11,8 m<sup>2</sup>  
ŁAZIENKA 6,4 m<sup>2</sup>

**POWIERZCHNIA CAŁKOWITA** 61,9 m<sup>2</sup>  
BALKON 5,2 m<sup>2</sup>



**INWESTOR**

PPUH WIMAR WIESŁAW POLECHOŃSKI  
UL. 1 MAJA 6  
69-100 Słubice

**BIURO SPRZEDAŻY**

WIMAR NIERUCHOMOŚCI  
ul. Konstytucji 3 Maja 8b  
69-100 Słubice  
Tel. 693-66-92-92  
nieruchomosci@wimar-slubice.pl  
www.wimar-slubice.pl

**PROJEKTANT**

KOMPLEKSOWY NADZÓR INWESTYCJI  
Tomasz Żywicki  
ul. Mickiewicza 32  
69-110 Rzepin  
Tel. 664-974-604

Uwaga:

Lokalizacje urządzeń sanitarnych, rozmieszczenie punktów oświetleniowych, itd. podano zgodnie z projektem budowlanym. Mogą wystąpić niewielkie różnice wymiarów i usytuowania elementów powstałe w trakcie realizacji prac budowlanych. Zestawienia powierzchni użytkowych poszczególnych pomieszczeń i lokalu podano na podstawie projektu budowlanego. Aranżacja mieszkania (tj. meble, wyposażenie kuchni i łazienek oraz sanitariaty) ma charakter poglądowy i nie stanowi wyposażenia lokalu w standardzie oferowanym do sprzedaży. Niniejszy załącznik nie stanowi oferty w rozumieniu przepisów kodeksu cywilnego. Załączona wizualizacja jest poglądowa i może różnić się od ostatecznej realizacji.

**LEGENDA**

- Ściana konstrukcyjna
- Ściana szachtu
- Ściana działowa