

LOKALIZACJA

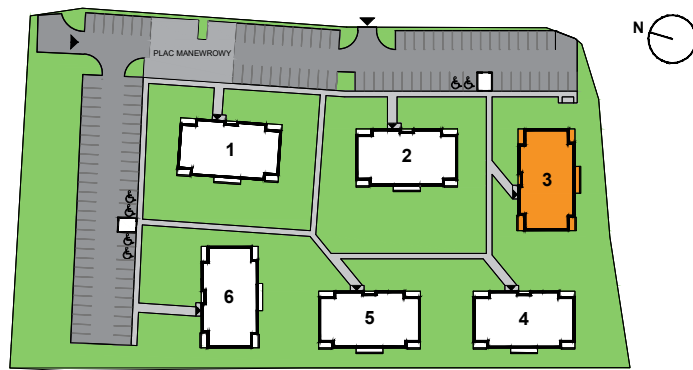


# DOLINA POSTOMII

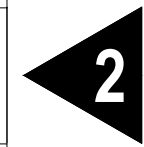
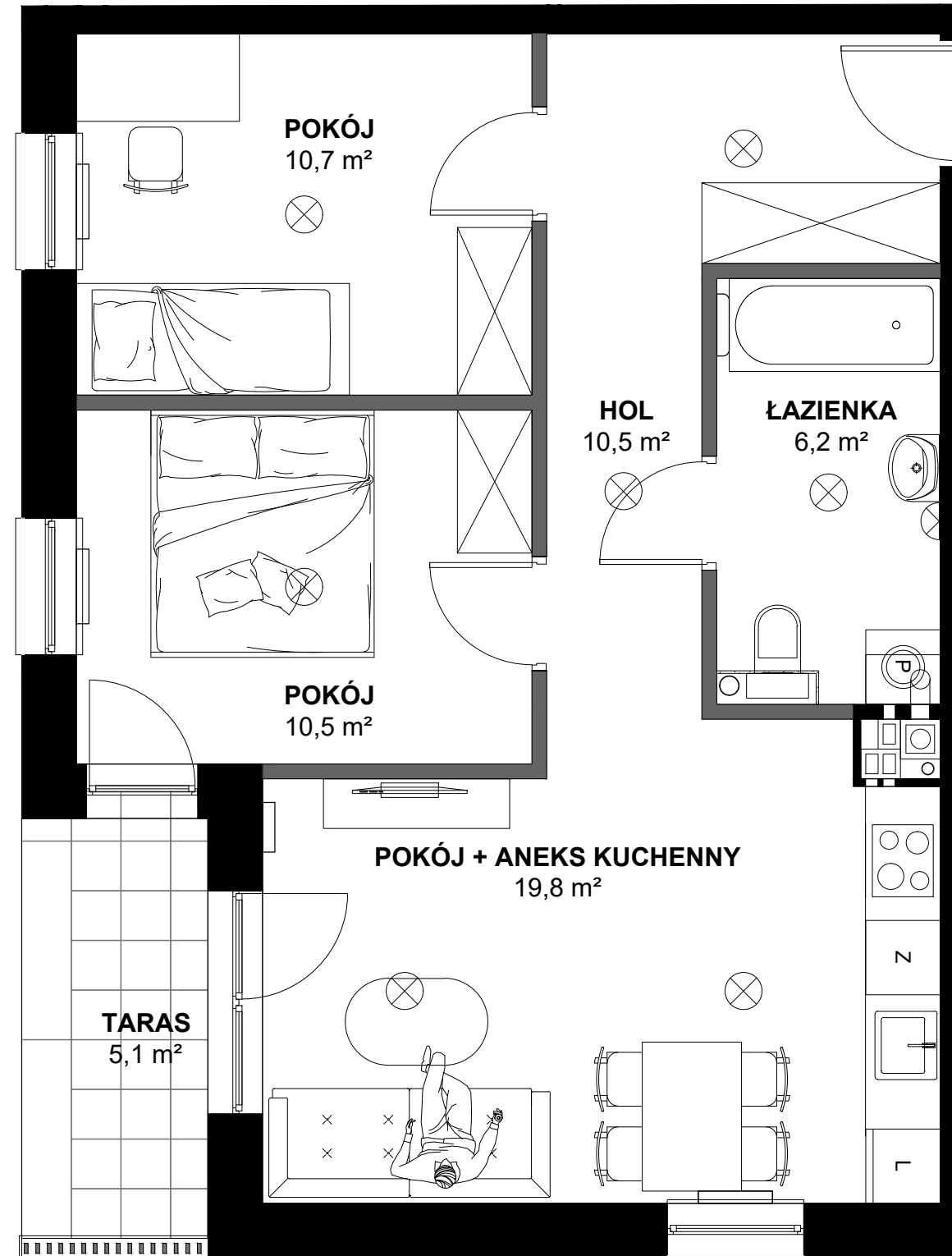
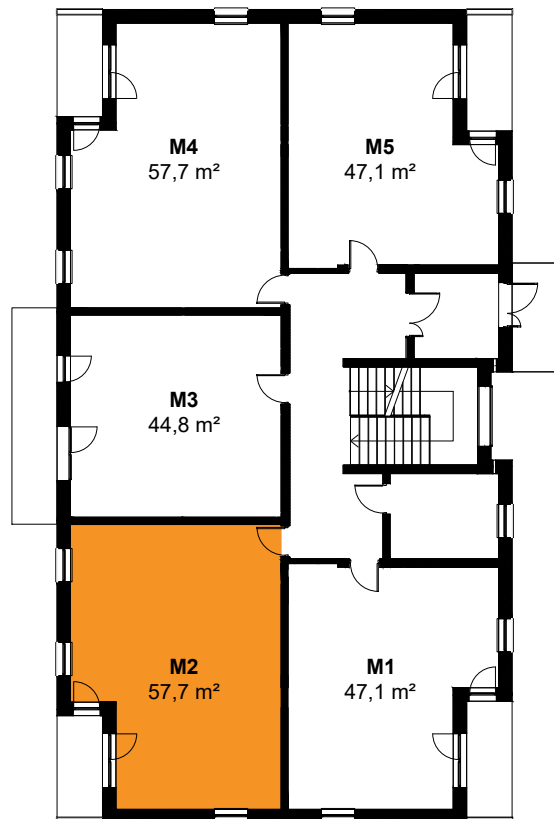
## Sulęcín



PLAN OSIEDLA | BUDYNEK 3



RZUT KONDYGNACJI | PARTER



### BUDYNEK 3 / MIESZKANIE 2

BUDYNEK NR	3
KONDYGNACJA	PARTER
NR LOKALU	2
TYP	3-POKOJOWE

HOL	10,5 m <sup>2</sup>
POKÓJ + ANEKS KUCHENNY	19,8 m <sup>2</sup>
POKÓJ	10,5 m <sup>2</sup>
POKÓJ	10,7 m <sup>2</sup>
ŁAZIENKA	6,2 m <sup>2</sup>

<b>POWIERZCHNIA CAŁKOWITA</b>	<b>57,7 m<sup>2</sup></b>
TARAS	5,1 m <sup>2</sup>



**INWESTOR**

PPUH WIMAR WIESŁAW POLECHOŃSKI  
UL. 1 MAJA 6  
69-100 Słubice

**BIURO SPRZEDAŻY**

WIMAR NIERUCHOMOŚCI  
ul. Konstytucji 3 Maja 8b  
69-100 Słubice  
Tel. 693-66-92-92  
nieruchomosci@wimar-slubice.pl  
www.wimar-slubice.pl

**PROJEKTANT**

KOMPLEKSOWY NADZÓR INWESTYCJI  
Tomasz Żywicki  
ul. Mickiewicza 32  
69-110 Rzepin  
Tel. 664-974-604

Uwaga:  
Lokalizacje urządzeń sanitarnych, rozmieszczenie punktów oświetleniowych, itd. podano zgodnie z projektem budowlanym. Mogą wystąpić niewielkie różnice wymiarów i usytuowania elementów powstałe w trakcie realizacji prac budowlanych. Zestawienia powierzchni użytkowych poszczególnych pomieszczeń i lokalu podano na podstawie projektu budowlanego. Aranżacja mieszkania (tj. meble, wyposażenie kuchni i łazienek oraz sanitariaty) ma charakter poglądowy i nie stanowi wyposażenia lokalu w standardzie oferowanym do sprzedaży.  
Niniejszy załącznik nie stanowi oferty w rozumieniu przepisów kodeksu cywilnego. Załączona wizualizacja jest poglądowa i może różnić się od ostatecznej realizacji.

**LEGENDA**

- Ściana konstrukcyjna
- Ściana szachtu
- Ściana działowa