

LOKALIZACJA

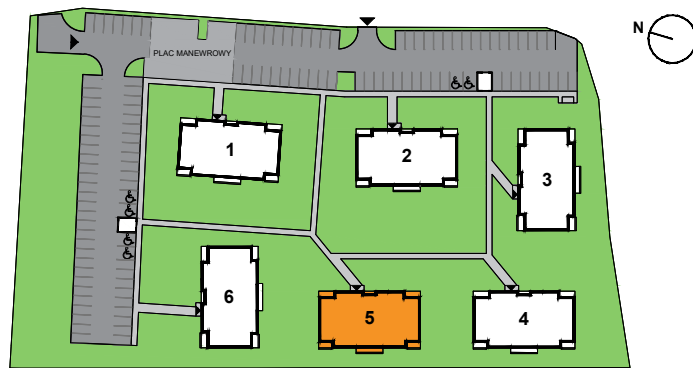


# DOLINA POSTOMII

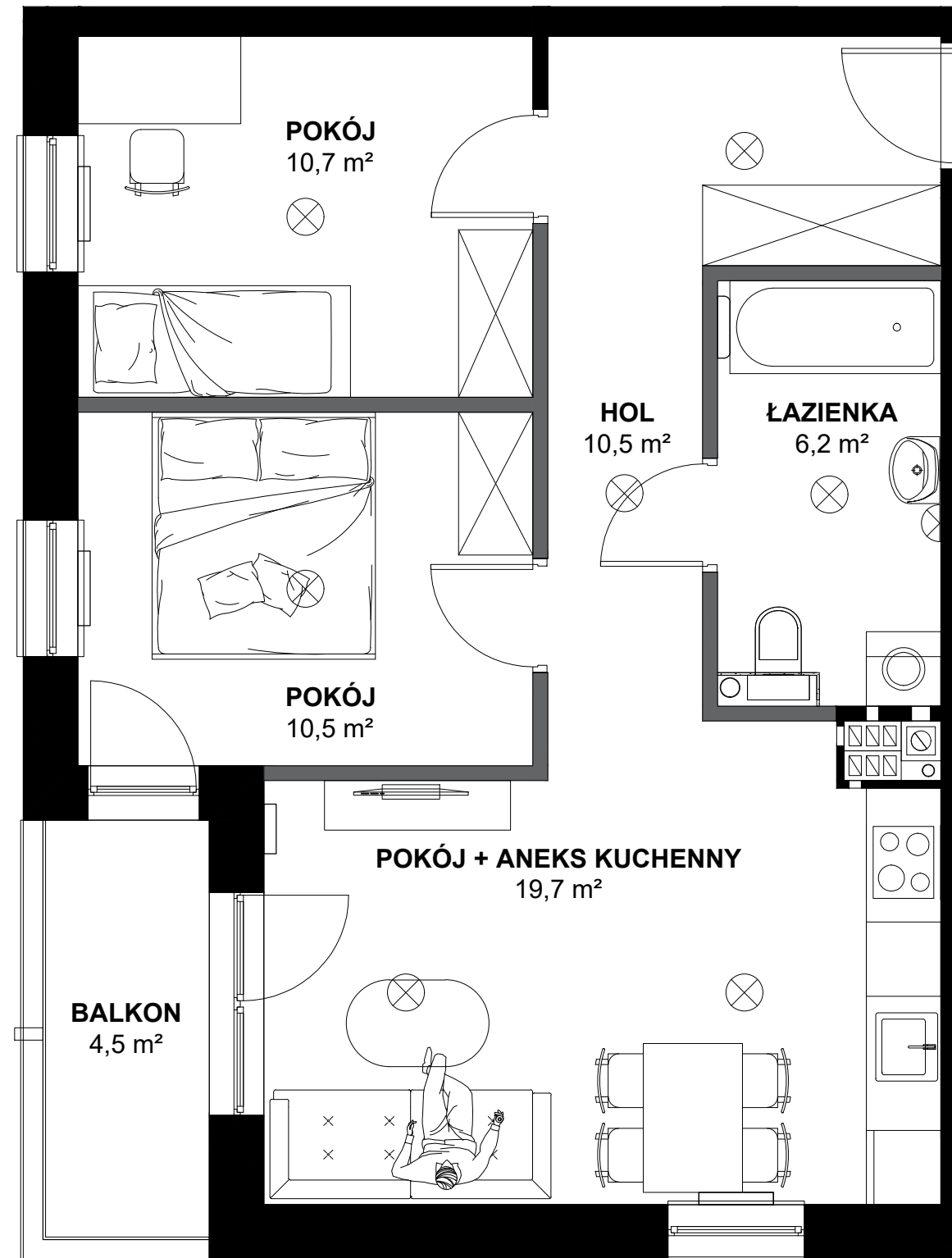
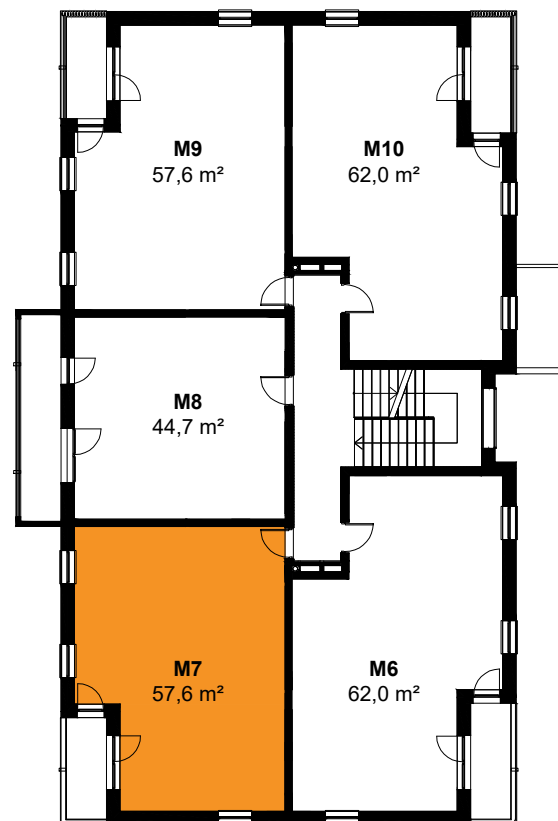
## Sulęcín



PLAN OSIEDLA | BUDYNEK 5



RZUT KONDYGNACJI | I PIĘTRO



### BUDYNEK 5 / MIESZKANIE 7

BUDYNEK NR 5  
 KONDYGNACJA I PIĘTRO  
 NR LOKALU 7  
 TYP 3-POKOJOWE

HOL 10,5 m<sup>2</sup>  
 POKÓJ + ANEKS KUCHENNY 19,7 m<sup>2</sup>  
 POKÓJ 10,5 m<sup>2</sup>  
 POKÓJ 10,7 m<sup>2</sup>  
 ŁAZIENKA 6,2 m<sup>2</sup>

POWIERZCHNIA CAŁKOWITA 57,6 m<sup>2</sup>  
 BALKON 4,5 m<sup>2</sup>



**INWESTOR**

PPUH WIMAR WIESŁAW POLECHOŃSKI  
 UL. 1 MAJA 6  
 69-100 Słubice

**BIURO SPRZEDAŻY**

WIMAR NIERUCHOMOŚCI  
 ul. Konstytucji 3 Maja 8b  
 69-100 Słubice  
 Tel. 693-66-92-92  
 nieruchomosci@wimar-slubice.pl  
 www.wimar-slubice.pl

**PROJEKTANT**

KOMPLEKSOWY NADZÓR INWESTYCJI  
 Tomasz Żywicki  
 ul. Mickiewicza 32  
 69-110 Rzepin  
 Tel. 664-974-604

**Uwaga:**

Lokalizacje urządzeń sanitarnych, rozmieszczenie punktów oświetleniowych, itd. podano zgodnie z projektem budowlanym. Mogą wystąpić niewielkie różnice wymiarów i usytuowania elementów powstałe w trakcie realizacji prac budowlanych. Zestawienia powierzchni użytkowych poszczególnych pomieszczeń i lokalu podano na podstawie projektu budowlanego. Aranżacja mieszkania (tj. meble, wyposażenie kuchni i łazienek oraz sanitariaty) ma charakter poglądowy i nie stanowi wyposażenia lokalu w standardzie oferowanym do sprzedaży. Niniejszy załącznik nie stanowi oferty w rozumieniu przepisów kodeksu cywilnego. Załączona wizualizacja jest poglądowa i może różnić się od ostatecznej realizacji.

**LEGENDA**

- Ściana konstrukcyjna
- Ściana szachtu
- Ściana działowa