

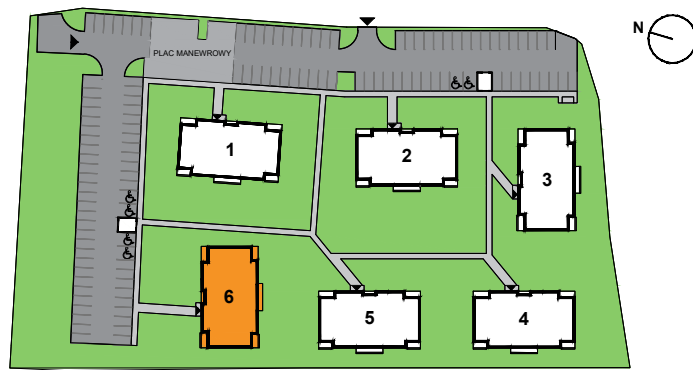
LOKALIZACJA



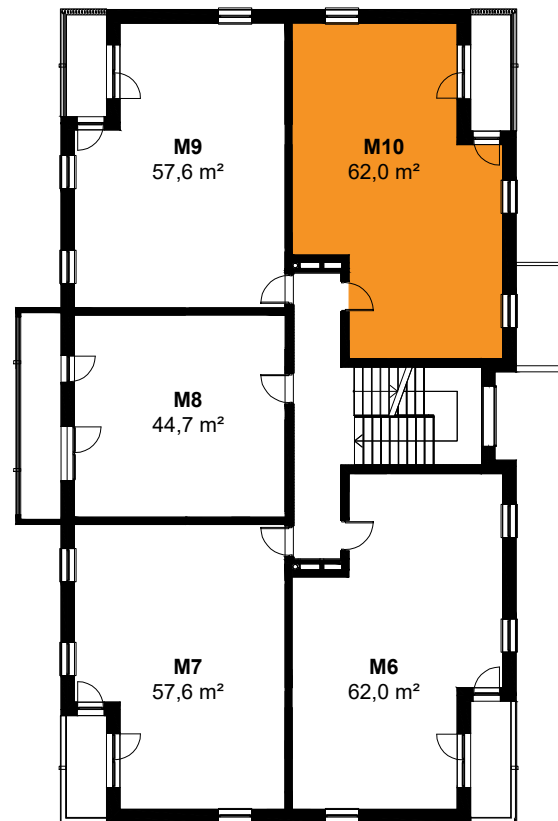
# DOLINA POSTOMII Sulęcín



PLAN OSIEDLA | BUDYNEK 6

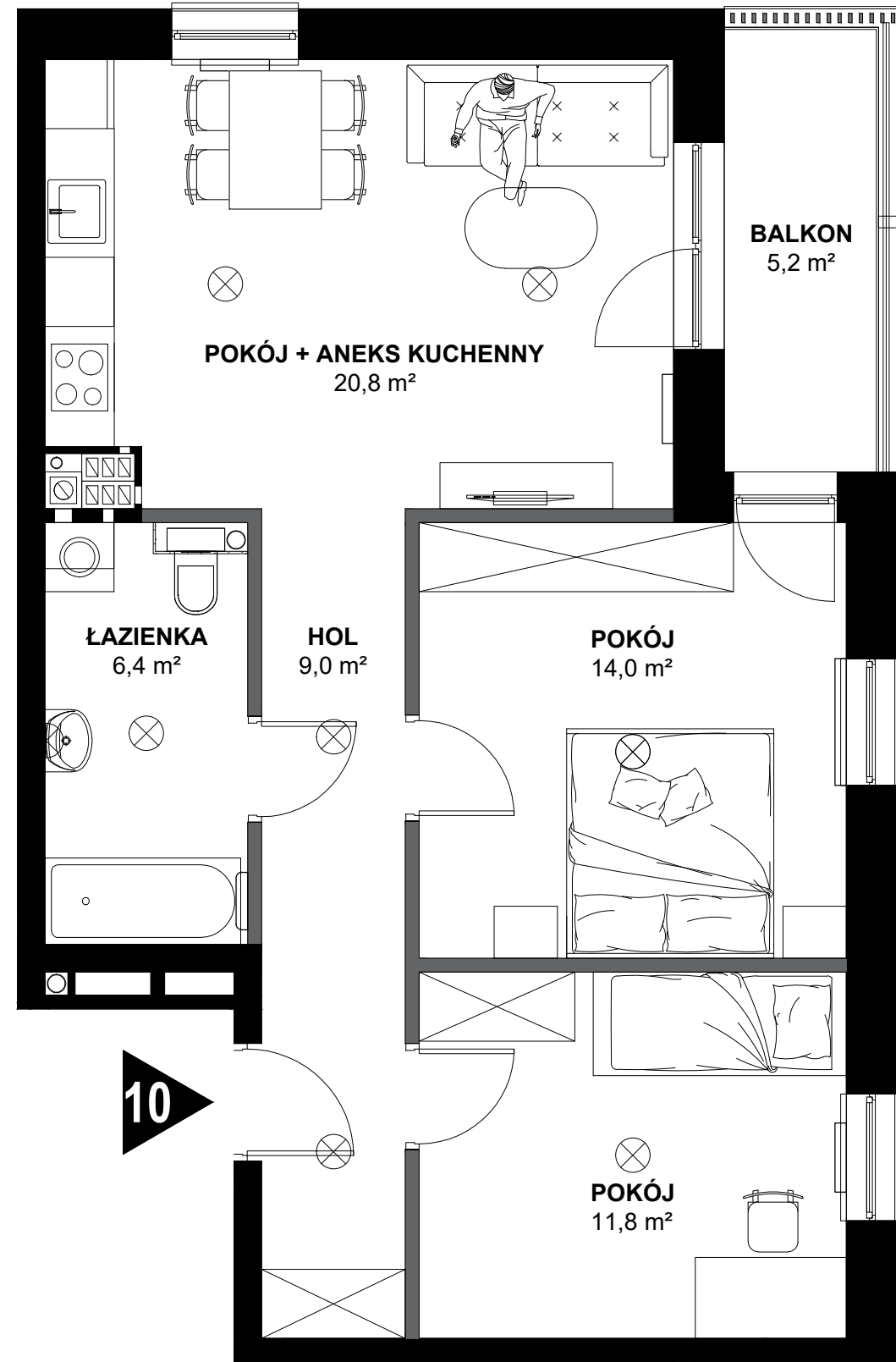


RZUT KONDYGNACJI | I PIĘTRO



Uwaga:

Lokalizacje urządzeń sanitarnych, rozmieszczenie punktów oświetleniowych, itd. podano zgodnie z projektem budowlanym. Mogą wystąpić niewielkie różnice wymiarów i usytuowania elementów powstałe w trakcie realizacji prac budowlanych. Zestawienia powierzchni użytkowych poszczególnych pomieszczeń i lokalu podano na podstawie projektu budowlanego. Aranżacja mieszkania (tj. meble, wyposażenie kuchni i łazienek oraz sanitariaty) ma charakter poglądowy i nie stanowi wyposażenia lokalu w standardzie oferowanym do sprzedaży. Niniejszy załącznik nie stanowi oferty w rozumieniu przepisów kodeksu cywilnego. Załączona wizualizacja jest poglądowa i może różnić się od ostatecznej realizacji.



LEGENDA

- Ściana konstrukcyjna
- Ściana szachtu
- Ściana działowa

## BUDYNEK 6 / MIESZKANIE 10

BUDYNEK NR 6  
KONDYGNACJA I PIĘTRO  
NR LOKALU 10  
TYP 3-POKOJOWE

HOL 9,0 m<sup>2</sup>  
POKÓJ + ANEKS KUCHENNY 20,8 m<sup>2</sup>  
POKÓJ 14,0 m<sup>2</sup>  
POKÓJ 11,8 m<sup>2</sup>  
ŁAZIENKA 6,4 m<sup>2</sup>

**POWIERZCHNIA CAŁKOWITA** 62,0 m<sup>2</sup>  
BALKON 5,2 m<sup>2</sup>



INWESTOR

PPUH WIMAR WIESŁAW POLECHOŃSKI  
UL. 1 MAJA 6  
69-100 Słubice

BIURO SPRZEDAŻY

WIMAR NIERUCHOMOŚCI  
ul. Konstytucji 3 Maja 8b  
69-100 Słubice  
Tel. 693-66-92-92  
nieruchomosci@wimar-slubice.pl  
www.wimar-slubice.pl

PROJEKTANT

KOMPLEKSOWY NADZÓR INWESTYCJI  
Tomasz Żywicki  
ul. Mickiewicza 32  
69-110 Rzepin  
Tel. 664-974-604