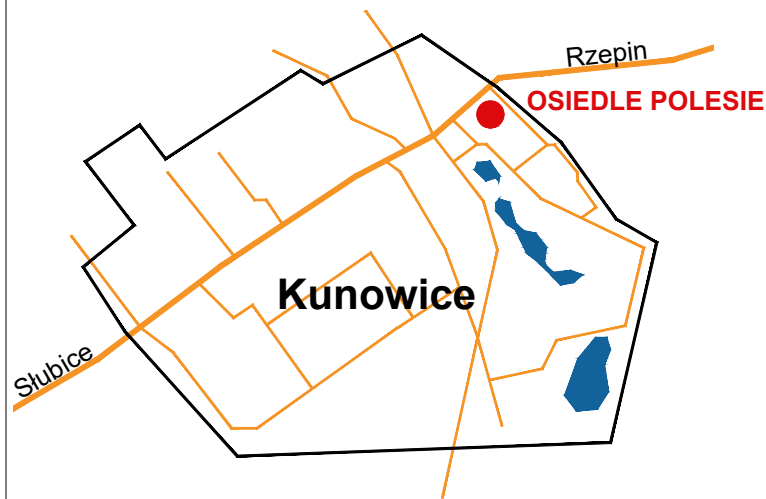


LOKALIZACJA



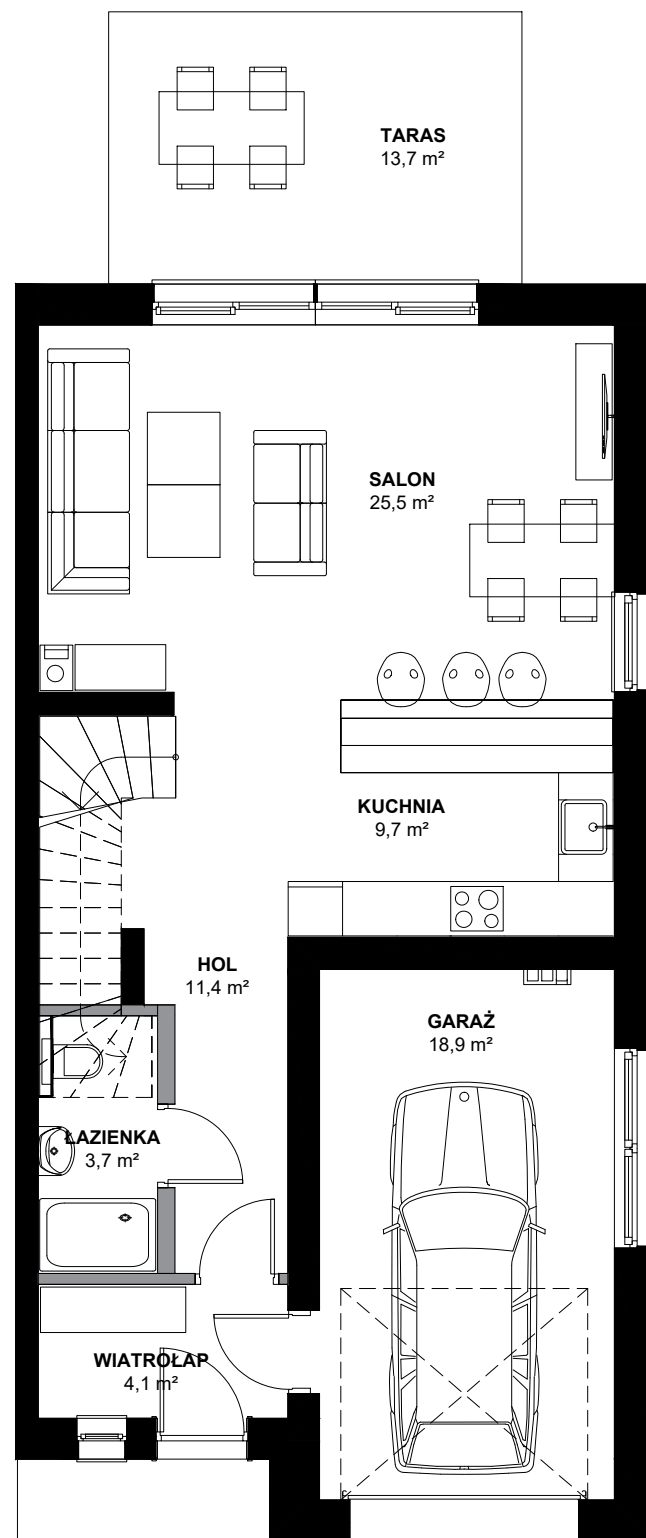
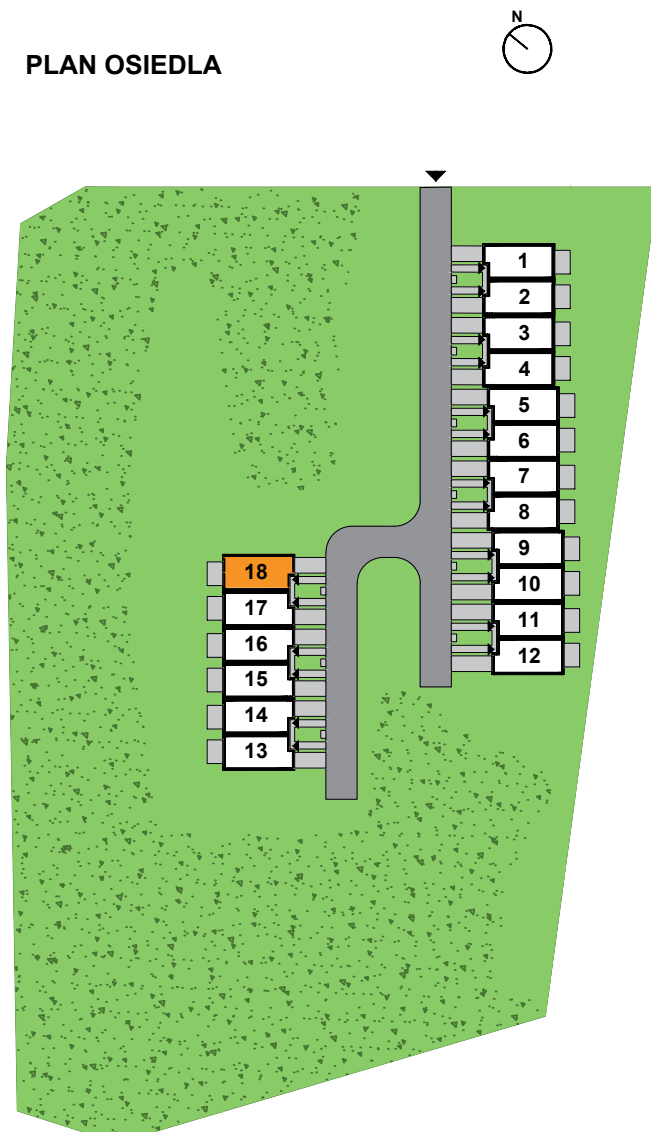
# OSIEDLE POLESIE

Kunowice  
działka 248/21

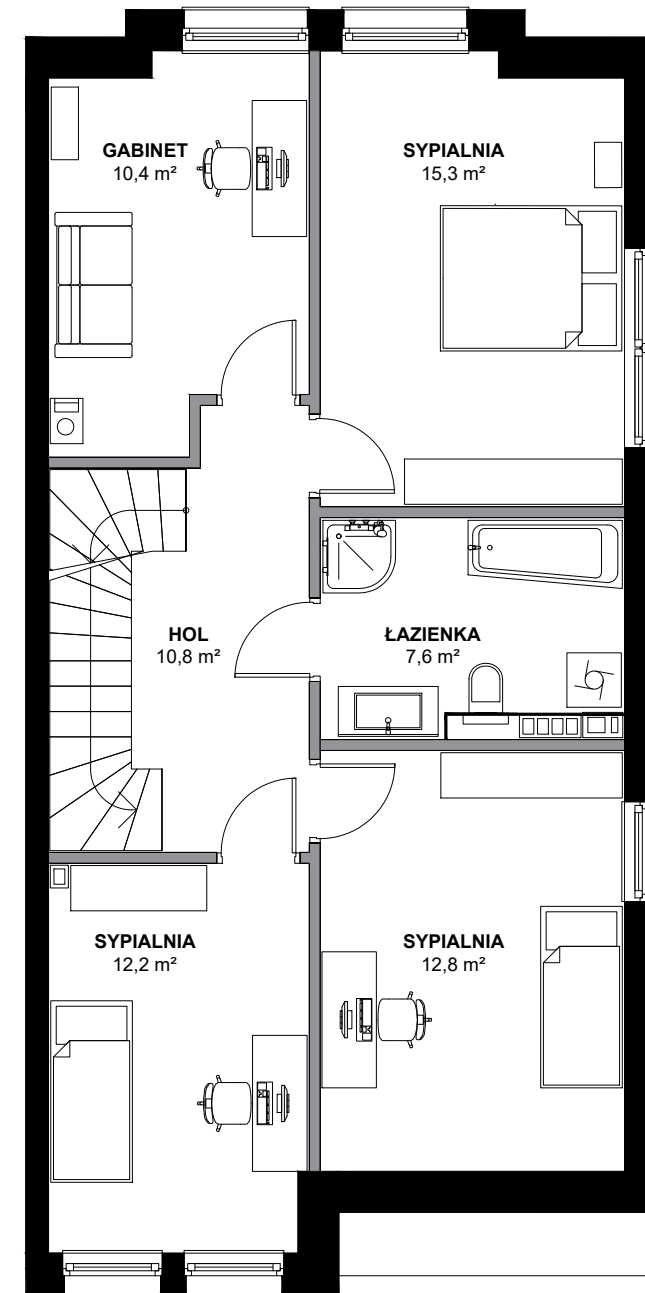


## SEGMENT 18

PLAN OSIEDLA



PARTER



PIĘTRO

SPRZEDAŻ SEGMENTU W STANIE DEWELOPERSKIM

Uwaga:

Lokalizacje urządzeń sanitarnych, rozmieszczenie punktów oświetleniowych, itd. podano zgodnie z projektem budowlanym. Mogą wystąpić niewielkie różnice wymiarów i usytuowania elementów powstałe w trakcie realizacji prac budowlanych. Zestawienia powierzchni użytkowych poszczególnych pomieszczeń i lokalu podano na podstawie projektu budowlanego. Aranżacja mieszkania (tj. meble, wyposażenie kuchni i łazienek oraz sanitariaty) ma charakter poglądowy i nie stanowi wyposażenia lokalu w standardzie oferowanym do sprzedaży. Niniejszy załącznik nie stanowi oferty w rozumieniu przepisów kodeksu cywilnego. Załączona wizualizacja jest poglądowa i może różnić się od ostatecznej realizacji.

LEGENDA

- Ściana konstrukcyjna
- Ściana szachtu
- Ściana działowa

PARTER

WIATROŁAP	4,1 m <sup>2</sup>
HOL	11,4 m <sup>2</sup>
ŁAZIENKA	3,7 m <sup>2</sup>
SALON	25,5 m <sup>2</sup>
KUCHNIA	9,7 m <sup>2</sup>
GARAŻ	18,9 m <sup>2</sup>

PIĘTRO

HOL	10,8 m <sup>2</sup>
GABINET	10,4 m <sup>2</sup>
SYPIALNIA	15,3 m <sup>2</sup>
SYPIALNIA	12,8 m <sup>2</sup>
SYPIALNIA	12,2 m <sup>2</sup>
ŁAZIENKA	7,6 m <sup>2</sup>

<b>POWIERZCHNIA UŻYTKOWA</b>	<b>142,4 m<sup>2</sup></b>
<b>POWIERZCHNIA DZIAŁKI</b>	<b>0,0959 ha</b>



BIURO SPRZEDAŻY

WIMAR NIERUCHOMOŚCI  
ul. Konstytucji 3 Maja 8b  
69-100 Słubice  
Tel. 693-66-92-92  
nieruchomosci@wimar-slubice.pl  
www.wimar-slubice.pl

INWESTOR

PHU RANK RAFAŁ POLECHOŃSKI  
UL. 1 MAJA 6  
69-100 Słubice

PROJEKTANT

PIKTOGRAM ARCHITEKTURA I URBANISTYKA  
Magdalena Korska-Stefańska  
pl. Wolności 19 E  
69-100 Słubice