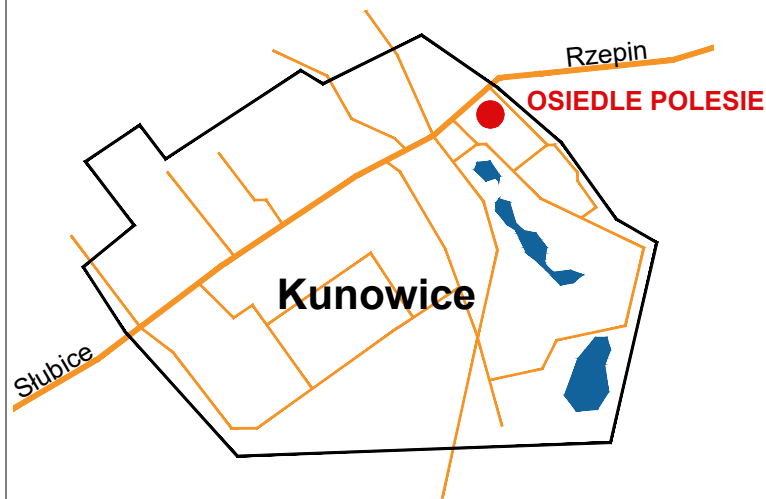


LOKALIZACJA



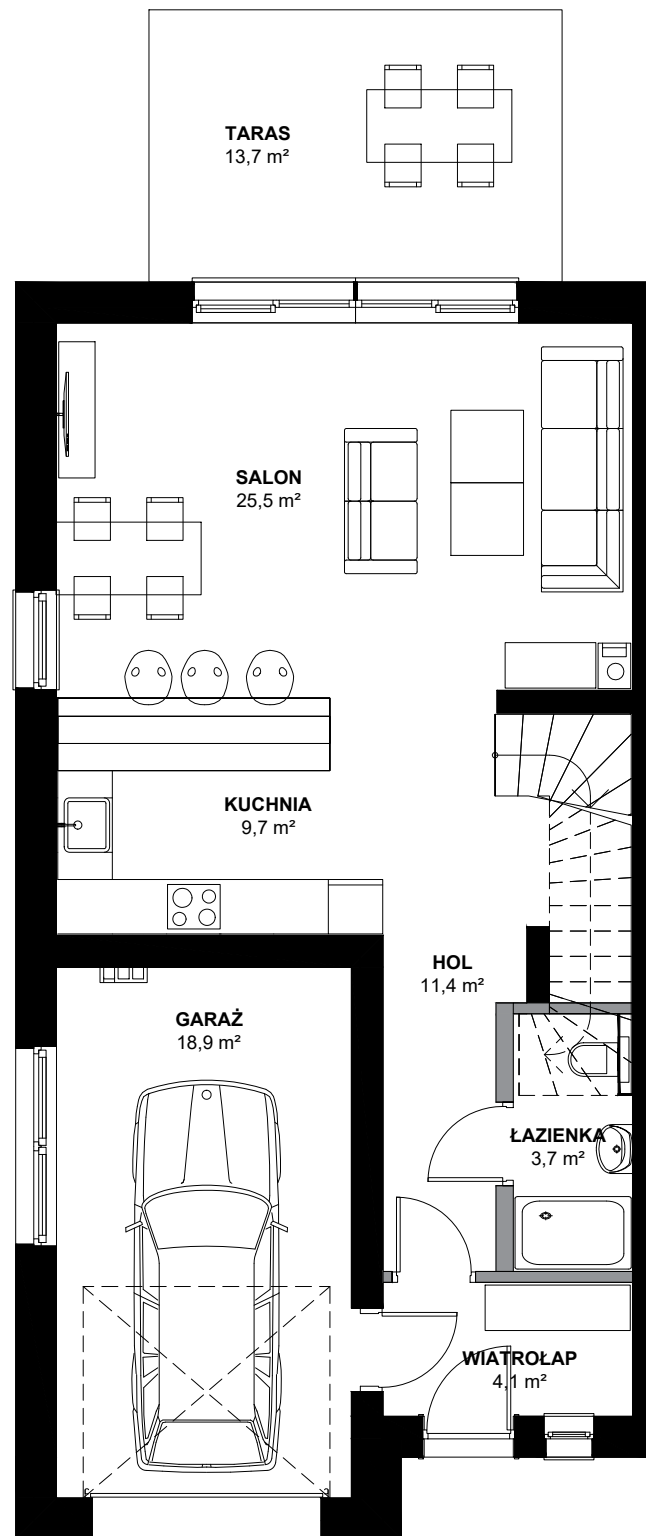
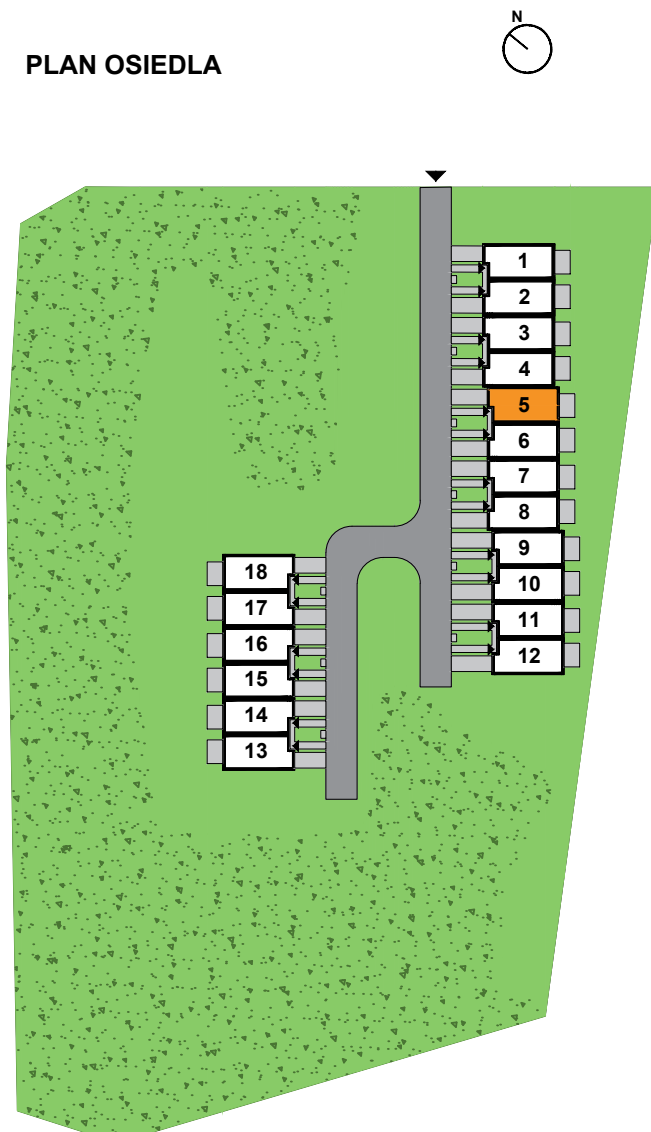
OSIEDLE POLESIE

Kunowice
działka 248/8

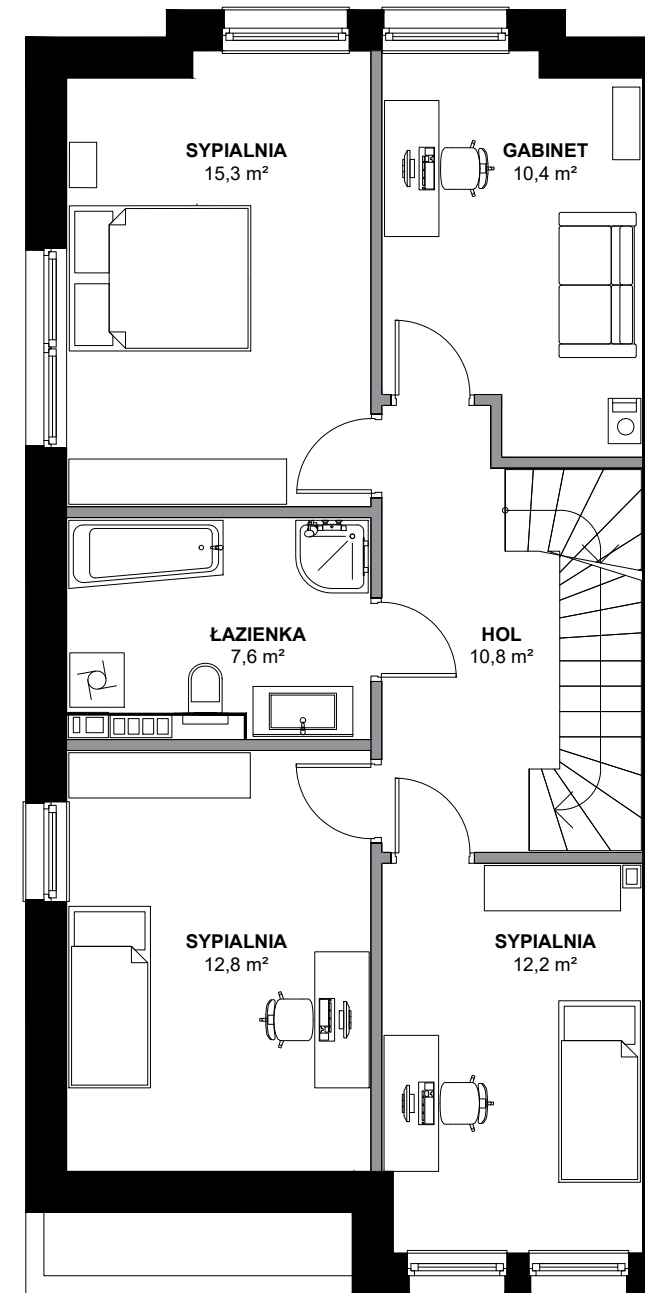


SEGMENT 5

PLAN OSIEDLA



PARTER



PIĘTRO

SPRZEDAŻ SEGMENTU W STANIE DEWELOPERSKIM

Uwaga:

Lokalizacje urządzeń sanitarnych, rozmieszczenie punktów oświetleniowych, itd. podano zgodnie z projektem budowlanym. Mogą wystąpić niewielkie różnice wymiarów i usytuowania elementów powstałe w trakcie realizacji prac budowlanych. Zestawienia powierzchni użytkowych poszczególnych pomieszczeń i lokalu podano na podstawie projektu budowlanego. Aranżacja mieszkania (tj. meble, wyposażenie kuchni i łazienek oraz sanitariaty) ma charakter poglądowy i nie stanowi wyposażenia lokalu w standardzie oferowanym do sprzedaży. Niniejszy załącznik nie stanowi oferty w rozumieniu przepisów kodeksu cywilnego. Załączona wizualizacja jest poglądowa i może różnić się od ostatecznej realizacji.

LEGENDA

- Ściana konstrukcyjna
- Ściana szachtu
- Ściana działowa

PARTER

WIATROŁAP	4,1 m ²
HOL	11,4 m ²
ŁAZIENKA	3,7 m ²
SALON	25,5 m ²
KUCHNIA	9,7 m ²
GARAŻ	18,9 m ²

PIĘTRO

HOL	10,8 m ²
GABINET	10,4 m ²
SYPIALNIA	15,3 m ²
SYPIALNIA	12,8 m ²
SYPIALNIA	12,2 m ²
ŁAZIENKA	7,6 m ²

POWIERZCHNIA UŻYTKOWA	142,4 m ²
POWIERZCHNIA DZIAŁKI	0,0218 ha



BIURO SPRZEDAŻY

WIMAR NIERUCHOMOŚCI
ul. Konstytucji 3 Maja 8b
69-100 Słubice
Tel. 693-66-92-92
nieruchomosci@wimar-slubice.pl
www.wimar-slubice.pl

INWESTOR

PHU RANK RAFAŁ POLECHOŃSKI
UL. 1 MAJA 6
69-100 Słubice

PROJEKTANT

PIKTOGRAM ARCHITEKTURA I URBANISTYKA
Magdalena Korska-Stefańska
pl. Wolności 19 E
69-100 Słubice