

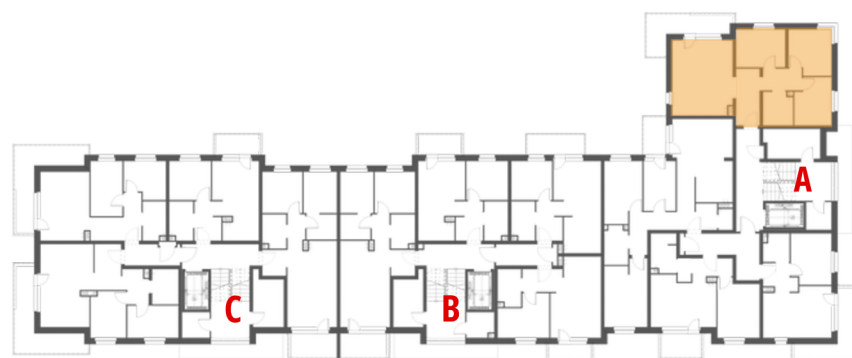
SŁUBICE

ul. Wojska Polskiego, Drzymały





PLAN OSIEDLA | BUDYNEK - NR 4



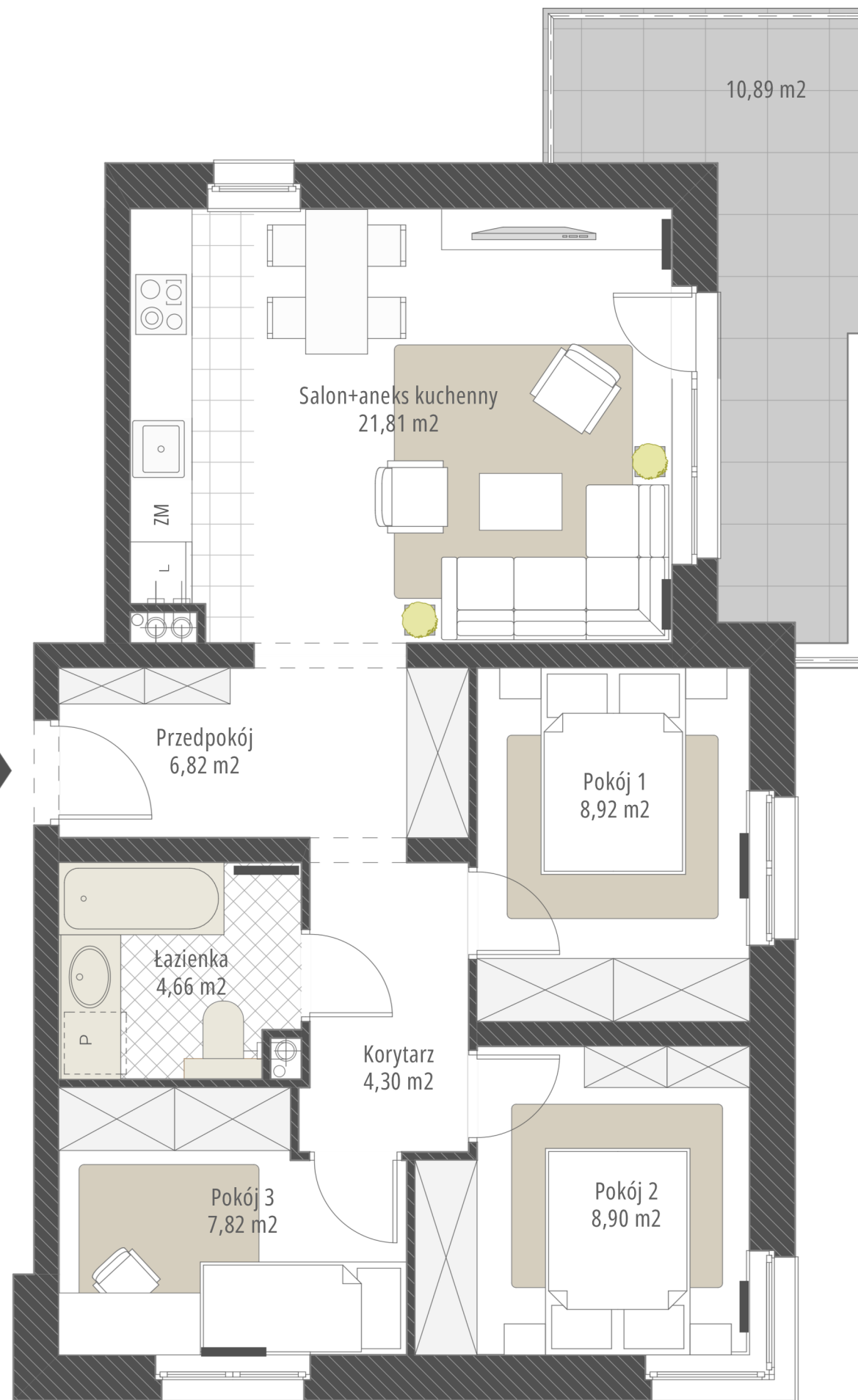
RZUT BUDYNKU - NR 4



LEGENDA

-  Ściany konstrukcyjne
-  Ściany działowe
-  Szachty instalacyjne
-  Grzejniki

Wejście



BUDYNEK NR 4 KLATKA 4A

MIESZKANIE NR 8 PIĘTRO 1

Przedpokój	6,82	[m2]
Salon + aneks kuchenny	21,81	
Pokój 1	8,92	
Pokój 2	8,90	
Pokój 3	7,82	
Korytarz	4,30	
Łazienka	4,66	

POWIERZCHNIA UŻYTKOWA	63,23	[m2]
BALKON	10,89	



BIURO SPRZEDAŻY
WIMAR NIERUCHOMOŚCI
ul. Konstytucji 3 Maja 8b
69-100 Słubice
Tel. 693-66-92-92
nieruchomosci@wimar-slubice.pl
www.wimar-slubice.pl

INWESTOR
PPUH WIMAR WIEŚŁAW POLECHOŃSKI
UL. 1 MAJA 6 69-100 Słubice
PROJEKTANT
PRACOWNIA ARCHITEKTONICZNA
ARCH. ANDRZEJ BŁASZCZYK
UL. CZEREŚNIOWA 6
66-400 GORZÓW WLKP.

Uwaga: SPRZEDAŻ LOKALU MIESZKALNEGO W STANIE DEWELOPERSKIM Lokalizacje urządzeń sanitarnych, rozmieszczenie punktów oświetleniowych, itd. podano zgodnie z projektem budowlanym. Mogą wystąpić niewielkie różnice wymiarów i usytuowania elementów powstałe w trakcie realizacji prac budowlanych. Zestawienia powierzchni użytkowych poszczególnych pomieszczeń i lokalu podano na podstawie projektu budowlanego. Aranżacja mieszkania (tj. meble, wyposażenie kuchni i łazienek oraz sanitariaty) ma charakter poglądowy i nie stanowi wyposażenia lokalu w standardzie oferowanym do sprzedaży. Niniejszy załącznik nie stanowi oferty w rozumieniu przepisów kodeksu cywilnego. Załączona wizualizacja jest poglądowa i może różnić się od ostatecznej realizacji.